



at Aljada's creative district

HIZ

A development by
ARADA



منابع العزّ

بنت العروبة هنا من أوكلت
إليهم ثقافة العرب فتقدمي
هلاًّ تمدين إليهم يداً
لرفع الثقافة إلى القمم
تكونين حقاً في الدنى
عاصمة الثقافة لكل العواصم
منابع العزّ كم رفعتني
عن شميم الكبر إلى شمم
بلدي، ترايك الطهر ألثمه
عليه سجدت لله المنعم



بقلم صاحب السمو الشيخ الدكتور
سلطان بن محمد القاسمي
عضو المجلس الأعلى حاكم الشارقة



نبذة عن الشارقة

ينطلق اقتصاد الشارقة بثبات نحو مستقبل واعد، حيث يعتبر أحد أسرع اقتصادات المنطقة نمواً وأكثرها تنوعاً، مدعوماً بتاريخ عريق وموروث حضاري غني. وبفضل الرؤية الثاقبة لصاحب السمو الشيخ الدكتور سلطان بن محمد القاسمي، عضو المجلس الأعلى حاكم الشارقة، حفظه الله، فقد باتت الشارقة منارة للثقافتين العربية والإسلامية، ووجهة جاذبة للاستثمارات للعديد من الشركات الناشئة والمؤسسات الوطنية والأجنبية التي تمارس نشاطاتها فيها.

وقد تم اختيار الشارقة عاصمة للثقافة الإسلامية لعام 2014، وعاصمة الكتاب العالمية لعام 2019 من جانب منظمة الأمم المتحدة للتربية والعلوم والثقافة "اليونسكو"، وذلك تقديراً لإسهاماتها الملحوظة في تعزيز ونشر الثقافة والفنون على المستويات المحلية والعربية والإسلامية، إذ يظهر ذلك بوضوح عبر الانتشار الواسع للمتاحف، والمعارض الفنية، والمواقع التراثية المتنوعة.

وتتجلى سمعة الشارقة الطيبة في أصالة أهلها، إضافة إلى توافر المرافق المجتمعية المتنوعة فيها في قطاعات التعليم والثقافة والفنون والأنشطة الترفيهية المختلفة. وفي هذا المجال، تتربع المدينة الجامعية في الشارقة على عرش القطاع التعليمي، حيث ترحب بالطلاب والطالبات من مختلف الأرجاء، ولا سيما منطقة الشرق الأوسط، وترفدهم بالعديد من التخصصات الدراسية المختارة بعناية لتلائم مع احتياجات سوق العمل.

About Sharjah

Steeped in history and heritage, Sharjah's fast-growing economy is one of the most diversified in the Middle East. Widely recognised as the cultural capital of the Arab world, Sharjah is also a thriving business destination, with start-ups, national powerhouses and multinationals all proud to call the Emirate home.

Sharjah's reputation as a welcoming city is evidenced by its strong community feel, which is complemented by the facilities on offer with regard to education, the arts and leisure. University City is a hotbed of learning, welcoming students from all over the Middle East and beyond to study a wide range of challenging and courses that

prove a direct link to excellent job opportunities. Named the Islamic Cultural Capital in 2014, and UNESCO's World Book Capital for 2019, Sharjah's long-standing appreciation of history and the arts is shown through its many museums, galleries and archaeological sites.

سعادة الشيخ سلطان بن أحمد القاسمي

رئيس مجلس إدارة أراد

”يجسد مشروع الجادة روح الشارقة الأصيلة ويعكس مستقبلها المشرق، حيث سيجد القاطنون فيها مصدراً للإلهام وشعوراً بالانتماء للمكان والزمان. وهذا ما يميز الجادة عن غيرها، إذ تمّ تصميمها ليحظى سكانها وزوارها بكل ما يرغبون فيه ضمن مجتمع متكامل ينبض حيوية ونشاطاً ويوفر لهم جميع متطلبات الحياة العصرية.“

صاحب السمو الملكي الأمير خالد بن الوليد بن طلال

نائب رئيس مجلس إدارة أراد

”حرصنا أن تبقى الجادة وفية للإرث العريق والثقافة الأصيلة التي تتميز بها إمارة الشارقة إلى جانب اهتمامنا بتأسيس مجتمع عصري نتطلع فيه نحو مستقبل أفضل لأجيالنا القادمة. ومن هنا، فقد مزجنا بين التصاميم المستلهمة من أحياء المدينة القديمة وأعلى المعايير المعمارية العالمية الصديقة للبيئة، بحيث تمثل لقاء حقيقياً بين الماضي الجميل والمستقبل المشرق.“

HE Sheikh Sultan bin Ahmed Al Qasimi

Chairman of Arada

“Aljada is a development that truly represents the spirit and future of Sharjah. You will find what inspires and motivates you right at your doorstep. This is what makes Aljada special as it enables you to be the best that you can be.”

HRH Prince Khaled bin Alwaleed bin Talal

Vice Chairman of Arada

“Aljada is a development that stays true to its roots embodying the heritage of Sharjah while looking forward to the future. With design elements that draw inspiration from Sharjah’s oldest neighbourhoods to environmentally friendly building standards, it represents the best of both worlds.”



أراد

تسعى أراد إلى دفع عجلة النمو الاقتصادي والمساهمة في التطور المتسارع الذي تشهده الشارقة بما يتماشى مع الجهود الحكومية الرامية إلى تحسين حياة الأفراد والمجتمعات على حدّ سواء.

وينصب تركيز الشركة على ثلاثة محاور رئيسية باتت تستقطب اهتماماً عالمياً متزايداً، ألا وهي "التنوع الثقافي، والتقنيات الحديثة، ومفهوم الاستدامة"، وكيفية مساهمتها بتحسين حياة القاطنين والعاملين والزوار في المشاريع العقارية التي تقوم بتطويرها.

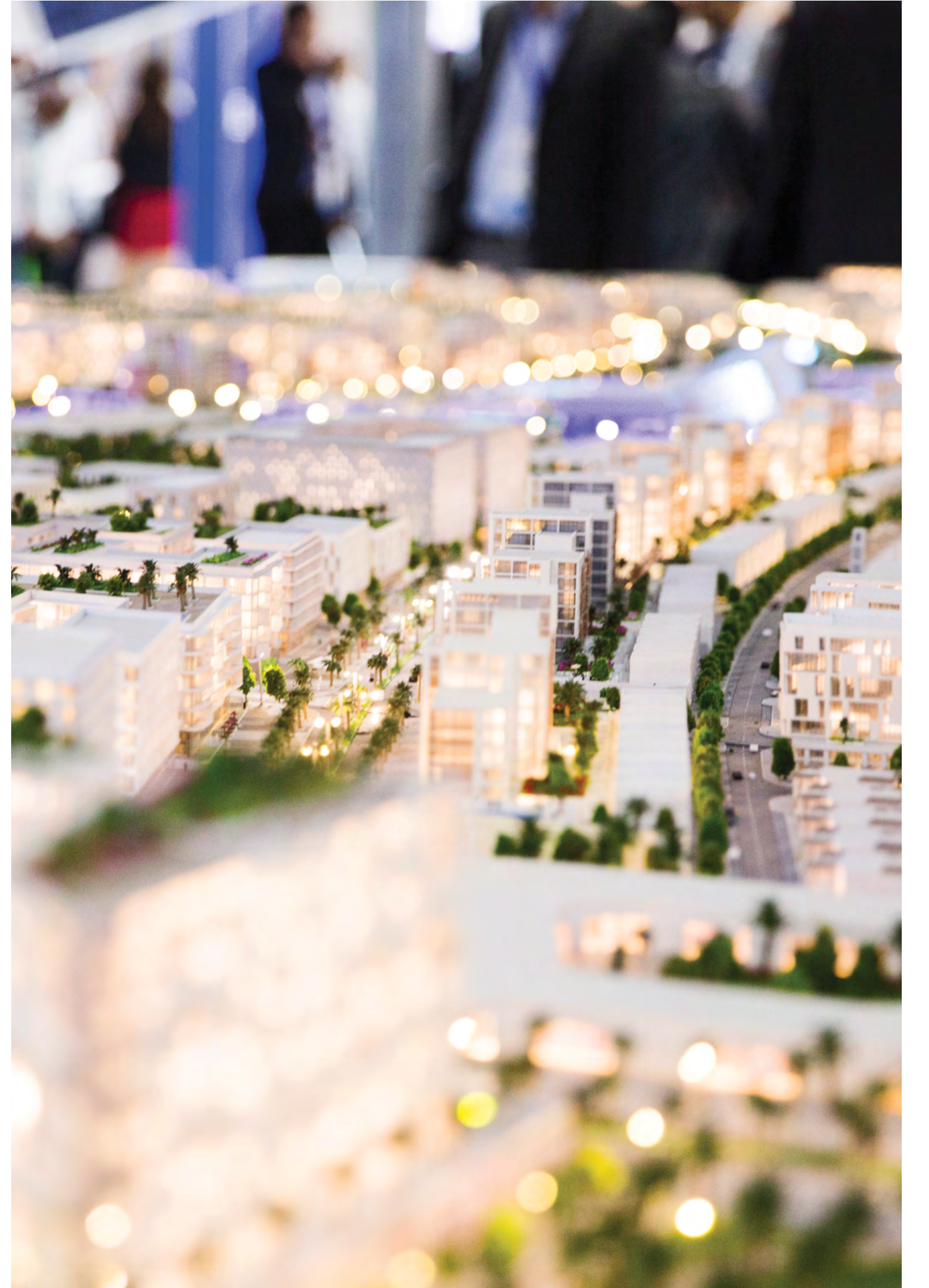
تأسست شركة أراد وفقاً لرؤية واضحة تهدف إلى تطوير مجتمعات متكاملة تثري حياة ساكنيها وتمنحهم شعوراً مميّزاً بالانتماء. وتحرص الشركة على تصميم مشاريعها السكنية وفقاً لأعلى المعايير العالمية إضافة إلى تجهيزها بأحدث المرافق المتطورة، وطرحها بأسعار منافسة تضع باعتبارها احتياجات السوق المحلية.

Arada

Arada is a driver of economic growth, and is perfectly positioned to contribute to the rapid development of Sharjah, in line with the government's commitment to ensure a better life for everyone.

Arada was created to build communities that enrich, engage and inspire their residents. Our homes are exceptionally designed and are complemented with best-in-class amenities, all provided at an accessible price point.

Our prime focuses are on the intersection of community, technology and sustainability – all critical and fast-moving issues in the world today - and how these three themes can improve the lives of residents, workers and visitors in Arada's developments.



الجادة، عنوان الشارقة الجديد

ويقع مشروع الجادة في قلب مدينة الشارقة، ويتمتع بموقع استراتيجي يتصل بمختلف المناطق المحيطة والإمارات الأخرى عبر عدة نقاط حيوية. كما ويمثل المشروع مركزاً جديداً للابتكار والتجديد في الإمارات العربية المتحدة، حيث يجتذب الشباب من مختلف أرجاء المنطقة، ويوفر لهم منازل ذات أسعار تنافسية، إضافة إلى العديد من الفرص الوظيفية، فضلاً عن قربه من أحد أكبر المراكز التعليمية والثقافية في العالم العربي.

ويزاوج مشروع الجادة بين التصميم الأخاذ وأناقة الحياة العصرية، كما يمنحك كل ما تحتاج إليه في متناول يديك. فهو وبكل بساطة يشكل البيئة المثالية لجيل الغد الواعد!

تعدّ الجادة أحدث مشروع تطوير عقاري في إمارة الشارقة، حيث ينعم فيه القاطنون والزوّار بباقة من أبرز المرافق والخدمات، وتتنوّع فيه خيارات السكن والعمل والترفيه والاستجمام والتسوّق لتلائم متطلّبات الجميع.

Aljada is Sharjah's newest address

A destination where everything is at your fingertips, and where living, working, entertainment, relaxing, shopping and culture all come together.

Ideally located in the heart of one of the Middle East's most welcoming cities, Aljada is a truly all-encompassing development and the perfect place to bring up your family. With a masterplan that draws inspiration from some of Sharjah's oldest heritage districts, Aljada is designed to provide you and your children with a stress-free yet active lifestyle. A destination where engaging design meets contemporary elegance, Aljada allows you to be all that you can be.





إعادة صياغة المشهد الحضري في الشارقة

تعدّ الجادة أكبر وجهة متعددة الاستعمالات في تاريخ الشارقة، وتمثّل مشروعاً مبتكراً من شأنه المساهمة في تغيير المشهد الحضري في الإمارة. تحتضن الجادة بين جنباتها أحياء كبيرة تضم باقة واسعة من الخيارات السكنية التي تلائم احتياجات مختلف العائلات، كما تتضمن حدائق خضراء منسقة، وأربعة فنادق، وثلاثة مدارس، ومجمعاً للأعمال، إضافة إلى مجموعة من مرافق التسوق والمطاعم والمقاهي الراقية ضمن شارعين رئيسيين عبر المدينة تصطف على جانبيهما الأشجار الوارفة.

A transformational project for Sharjah

Aljada is Sharjah's largest ever mixed-use destination and a transformational project for the Emirate. Alongside extensive residential districts, Aljada also hosts beautifully landscaped parks, four hotels, three schools, and a premium business district, as well as considerable shopping and dining options on its two tree-lined boulevards.



03 دقائق
MIN | من المدينة الجامعية
from University City

05 دقائق
MIN | من المنطقة الحرة بمطار الشارقة الدولي
from Sharjah International Airport Free Zone (SAIF)

15 دقيقة
MIN | من مطار دبي الدولي وكورنيش الشارقة
from Dubai International Airport & Sharjah Corniche



أسلوب حياة عصري يشجع على الابتكار والتجديد

ابدأ صبيحة كل يوم مع شعور بالإثارة والانتعاش والفرص اللامتناهية، واستكشف مشاهد وأصدقاء مدهشة في وجهة عصرية جديدة، حيث لا تنتهي الأفاق وتحصل على كل ما تحتاجه على مقربة من عتبة منزلك الجديد.

تمتاز الجادة بموقعها الاستراتيجي في قلب الشارقة حيث تتمازج الثقافة والفنون؛ فهي المكان المثالي للعيش ومراقبة أطفالك وهم يكبرون من حولك يوماً بعد يوم. إنها المكان حيث تتناغم المعيشة والعمل والمتعة والابتكار في آن معاً، وحيث تلتقي عراقية الماضي بحدائث المستقبل المشرق لتمنحك أجمل تجربة ممكنة.

Live and grow in a hub for creativity

Wake up every morning to a feeling of excitement and endless possibility. Explore the sights and sounds of a new destination, where the journey never ends. And relax in the knowledge that everything you need to enjoy life is right on your doorstep.

Ideally located in the heart of Sharjah, a city where culture and the arts take centre stage, Aljada is the perfect place for you and your family to grow. It is a place where living, working, playing and creating all come together. And it's a place where the past and the future come together, offering the best of both worlds.

Collaborate and work in a dynamic city

In a rapidly changing world, it's vital to have a range of different working options close to hand. Aljada will contain an ecosystem that will not only support the growth of the UAE's economy, but also provide jobs for thousands of young people from the Gulf and beyond.

Aljada's business park is set to be the heart of commercial activity in one of the region's most diverse economies, and elsewhere within the city there are a wide-range of co-working and creative spaces, allowing residents and workers to collaborate.. So whether you want to be an architect or an engineer, Aljada is the perfect place to set the foundations for an amazing career.

في عالم تتسارع فيه الأحداث والمتغيرات، لا بد أن يكون لديك خيارات عمل مختلفة في متناول يديك. ستوفر الجادة بيئة من شأنها دعم نمو اقتصاد دولة الإمارات ورفد الشباب من منطقة الخليج وخارجها بفرص عمل مثرية.

تم تصميم مجمع الأعمال بالجادة في قلب إحدى أكثر المراكز نشاطاً وتنوعاً على مستوى المنطقة في مختلف القطاعات الاقتصادية، إضافة إلى وجود باقة كبيرة من المساحات التي تشجع على الإبداع والابتكار في مختلف أرجاء المدينة مما سيشجع المجال أمام المقيمين والموظفين للتفاعل والتعاون فيما بينهم. فمهما كان طموحك ومهما اختلفت تطلعاتك، ستوفر لك الجادة منطلقاً نحو مستقبل أكثر إشراقاً وتجديداً.

إنجاز وإبداع في أحضان مدينة نايضة بالحياة





Relax and explore a modern urban setting

Aljada is a destination where everything is at your fingertips. Whether you want to walk through lush green parks, dine at incredible restaurants or take the family on an amazing day out, there are a lifetime of experiences to enjoy.

Designed by Zaha Hadid Architects, Madar at Aljada is the UAE's fastest-growing family entertainment experience, with almost a million visitors since its public launch in February this year. A wide list of attractions includes Zad, a popular food district and Movie Nights at Aljada, a free drive-in cinema, alongside adventure playgrounds, skateparks and much more.

أطلق لنفسك العنان ضمن بيئة حضرية غنيّة

توفر لكم الجادة كل ما تحتاجون إليه بين متناول أيديكم، حيث تتنوع فيها الخيارات من الحدائق الخضراء الواسعة والمطاعم والمقاهي الراقية والمرافق الخدمية المختلفة لإثراء تجربة جميع أفراد العائلة.

تولت شركة زها حديد العالمية للهندسة المعمارية تصميم مجمع مدار بالجادة والذي بات أحد أسرع الوجهات الترفيهية نمواً على مستوى الإمارات بعد توافد قرابة مليون زائر عليه منذ افتتاحه في شهر فبراير الماضي. ويضم المجمع العصري باقة من المرافق الترفيهية والخدمية المميزة التي تشمل ركن زاد للمطاعم، وسينما خارجية للسيارات، ومناطق لعب، وساحات تزلج وغيرها من المرافق.

Live in the new creative
neighbourhood at the
heart of Aljada

إنعم بالعيش في حي
جديد للإبداع في
قلب الجادة

حيث الثقافة تمثل أسلوب حياة

وانطلاقاً من فخرتنا بتراث الشارقة وتاريخها العريق، فنحن حريصون على دفع عجلة النمو فيها. ومن هنا، فنحن نؤمن مثلكم تماماً بأن الثقافة أمر أساسي لسمو النفس والروح، وهذا ما ترجمناه واقعاً على الأرض في مختلف أرجاء الحي الجديد.

ويمثل الحي منطقة حضرية مفعمة بالحياة والنشاط ومليئة بالتجارب المثيرة مع العديد من شوارع المشاة العريضة إضافة إلى جدول حافل بالأنشطة المتنوعة. كما يضم بين جنباته العديد من المساحات العامة المخصصة للتفاعل والعروض وتبادل الخبرات والمعلومات.

باعتباره أحدث الأحياء المبتكرة في الشارقة، يمثل الحي الإبداعي مجمعاً سكنياً يحتفي بالفنون والثقافة والتصاميم المميزة، ويقع في قلب الجادة ليكون بمثابة منزل جديد للمفكرين والمبدعين ورواد الأعمال الشباب.

Embracing culture as a way of life

Sharjah's newest design-led neighbourhood is a thriving residential space that celebrates art, culture and design. Situated in the heart of Aljada, the creative district has been designed as a new home for thinkers, collaborators and entrepreneurs.

Proud of Sharjah's history, we are also determined to help drive its future. Like you, we believe that culture is essential to the soul, and that belief has been translated throughout the district.

Packed with exciting experiences, the creative neighbourhood is an energetic urban space with wide, pedestrianised streets and a constant schedule of activities. There is also a variety of public spaces set aside for collaborating, co-working, exhibitions and learning.





وفي أحد أطراف التجمع السكني سيكون هناك مبنى مصمم بطريقة خاصة بحيث يضم متحفاً كبيراً ومساحة للمعارض وصلات العرض. وسيمثل المبنى تحفة معمارية بحد ذاتها، كما سيكون بمثابة نقطة التقاء رئيسية لتبادل العلم والمعرفة من خلال المعارض الدائمة التي تحتفي بقصة نجاح الشارقة ومناخها الثقافي القائم على التنوع.

كما ويقع مجمع فيدا الجادة ضمن حدود الحي ويتضمن فندقاً راقياً وبقية من الوحدات السكنية الفاخرة تحت علامة فيدا ومجموعة من المطاعم والمقاهي الرائعة. وتتميز فيدا الجادة بتصميمها البسيطة والهادئة وتضم مجموعة من المرافق الراقية والخدمات الاستثنائية.

ويتصل الموقعان بعضهما ببعض عبر ميدان يصعب بالحياة وشارع عريض مخصص للمشاة يتضمن محال صغيرة ومقاهي ومحال للكتب ومنافذ للأزياء والموضة وأكشاك بيع خارجية.

باقية من التجارب المثيرة على عتبة باب منزلك الجديد

سوف يحظى المقيمون في الحي الإبداعي بالعديد من التجارب الثقافية والفنية والتجارية المميزة على مقربة من وحداتهم السكنية.

World-class experiences on your doorstep

Residents in the creative district have access to an array of high-quality cultural, artistic and retail destinations right on their doorstep.

At one end of the district is an iconic and beautifully designed building that will incorporate a major museum as well as galleries and exhibition space. An architectural statement in itself, this showpiece building will be a focal point for learning, with permanent exhibits focusing on Sharjah's growth story and climate change.

Also located within the creative district is the Vida Aljada complex, which includes a hotel, branded residences and a range of exciting dining options. Featuring minimalist and contemporary design, Vida Aljada hosts high-end facilities and exemplary services.

Linking these two locations is a bustling piazza, a wide pedestrianised street that includes smaller shops, cafes, bookstores, fashion outlets and outdoor kiosks.



نحرص على بناء شراكات وثيقة مع عدد من الجامعات والمؤسسات الثقافية لدفع عجلة التوظيف ضمن العديد من القطاعات الحيوية المبتكرة والتي من شأنها تعزيز بيئة اقتصادية محلية مميزة.

سوف تحظى العائلات المقيمة في الحي بفرصة حضور العديد من الفعاليات المبتكرة، بما في ذلك أسبوع أراد السنوي الأول للتصميم، والذي سيقام في عام 2021.

وسوف تكون هناك لقاءات شهرية مع الأطفال حيث سيتم التركيز فيها على عدة نشاطات تشمل الفنون وعلوم الروبوتات، في حين ستركز العروض والفعاليات على مواضيع متنوعة مثل الاستدامة واستكشاف الفضاء وغيرها من المواضيع المتجددة.

تجارب جديدة مع إشراقة كل يوم

New discoveries every day

We're working to build partnerships with universities and cultural organisations to help drive employment in exciting new creative sectors that are vital to the health of the local economy.

Families living in the neighbourhood will be able to enjoy a variety of regular events dedicated to the design and arts industries, including the first annual Arada Design Week, which will take place in 2021.

Monthly meet-ups for children will focus on activities as varied as art and robotics, while showpiece events will cover topics ranging from sustainability to space exploration.



Welcome to Tiraz

Engage with like-minded people in a progressive and collaborative residential space. Explore cosy cafes and beautiful gardens. Enjoy contemporary design and premium facilities.

Located in the heart of Aljada's energetic cultural district, Tiraz is the perfect place to inspire both couples and families.

Featuring a range of studios, one bedroom and two bedroom apartments, the Tiraz buildings overlook open courtyards and garden spaces. Smart home features come as standard at all Tiraz apartments, and residents can also enjoy exclusive access to a health club, two swimming pools, children's play areas and a family barbecue space.

تواصل مع مجتمع من المبدعين في بيئة تفاعلية ومبتكرة، واكتشف المقاهي الراقية والحدائق الجميلة، واستمتع بالتصاميم العصرية الرائعة والمرافق الخدمية الاستثنائية.

يقع طراز في قلب الجادة النابض بالحيوية والثقافة، ويمثل مكاناً ملهماً وتجربة غنية للأفراد والعائلات.

ويضم المجمع السكني بين جنباته عدة خيارات تشمل الاستوديوهات والشقق المكونة من غرفة وغرفتي نوم، وتمتد مباني طراز بإطلالات جميلة على باقة من الحدائق والمساحات المفتوحة. وستكون جميع الشقق مجهزة بالتقنيات القياسية للمنازل الذكية، كما سيستمتع المقيمون فيه بدخول حصري إلى نادي صحي ومسبحين ومناطق لعب للأطفال ومنطقة شواء مخصصة للعائلات.

مرحباً بكم في طراز







جميع الشقق مجهزة بالتقنيات القياسية للمنازل الذكية
Smart home features as standard across Tiraz apartments



دخول حصري إلى النادي الصحي
Exclusive access to health club



أحواض سباحة للبالغين والأطفال
Exclusive access to adults' and children's swimming pools



مناطق لعب للأطفال
Children's play areas



حدائق وساحات مفتوحة
Courtyard and gardens



منطقة شواء مخصصة للعائلات
Family barbecue space



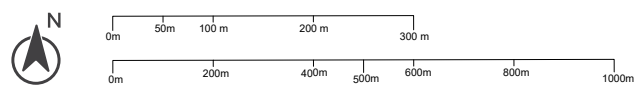
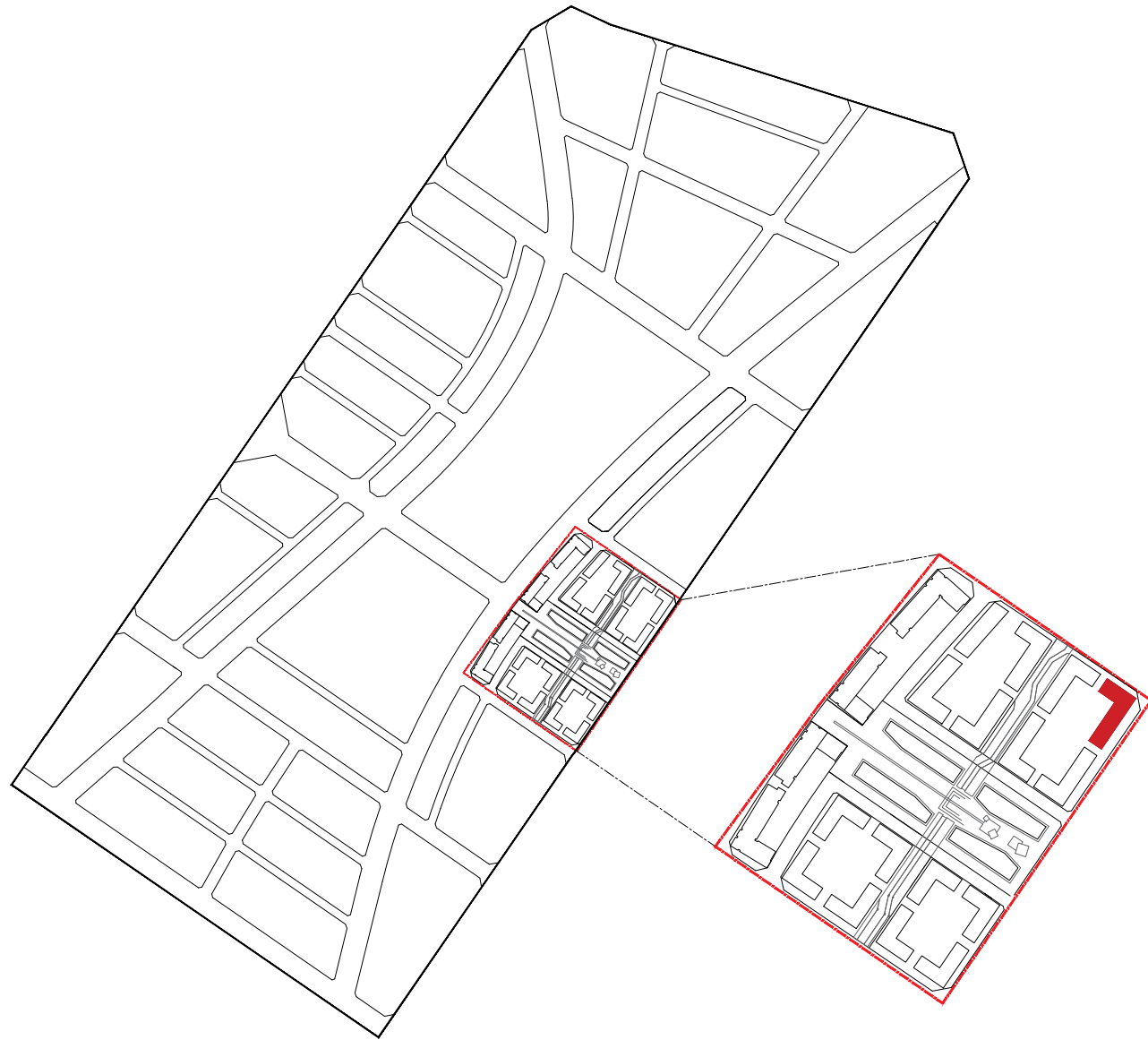
على مقربة من مجمع مدار بالجادة،
وجهة الترفيه الجديدة لجميع أفراد العائلة
Walking distance from family entertainment
destination Madar at Aljada



المخططات الطابقية

Floor
Plans

المخطط الرئيسي Master Plan



الطابق الأول والثاني 1-2 Floor Plan

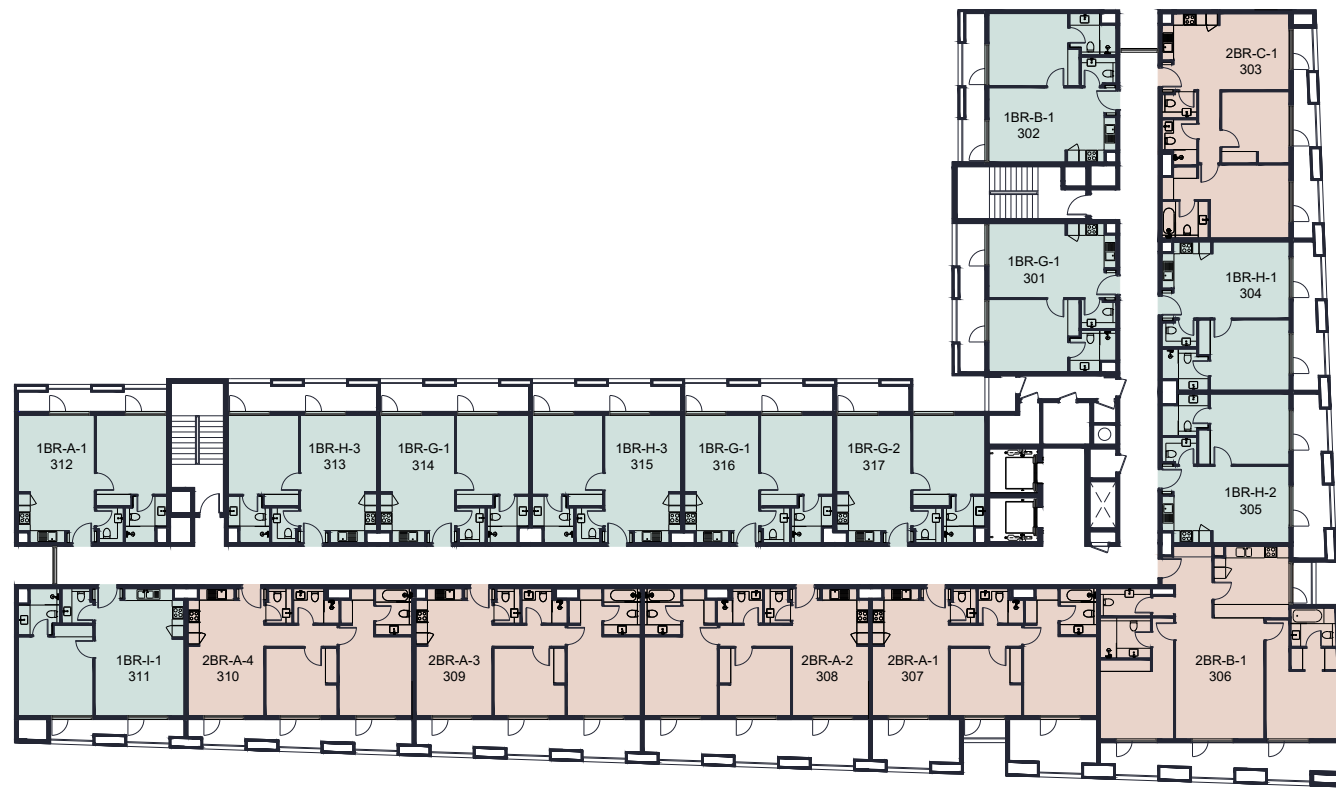


■ Studio ■ 1 Bedroom ■ 2 Bedroom



الطابق الثالث

3rd Floor Plan

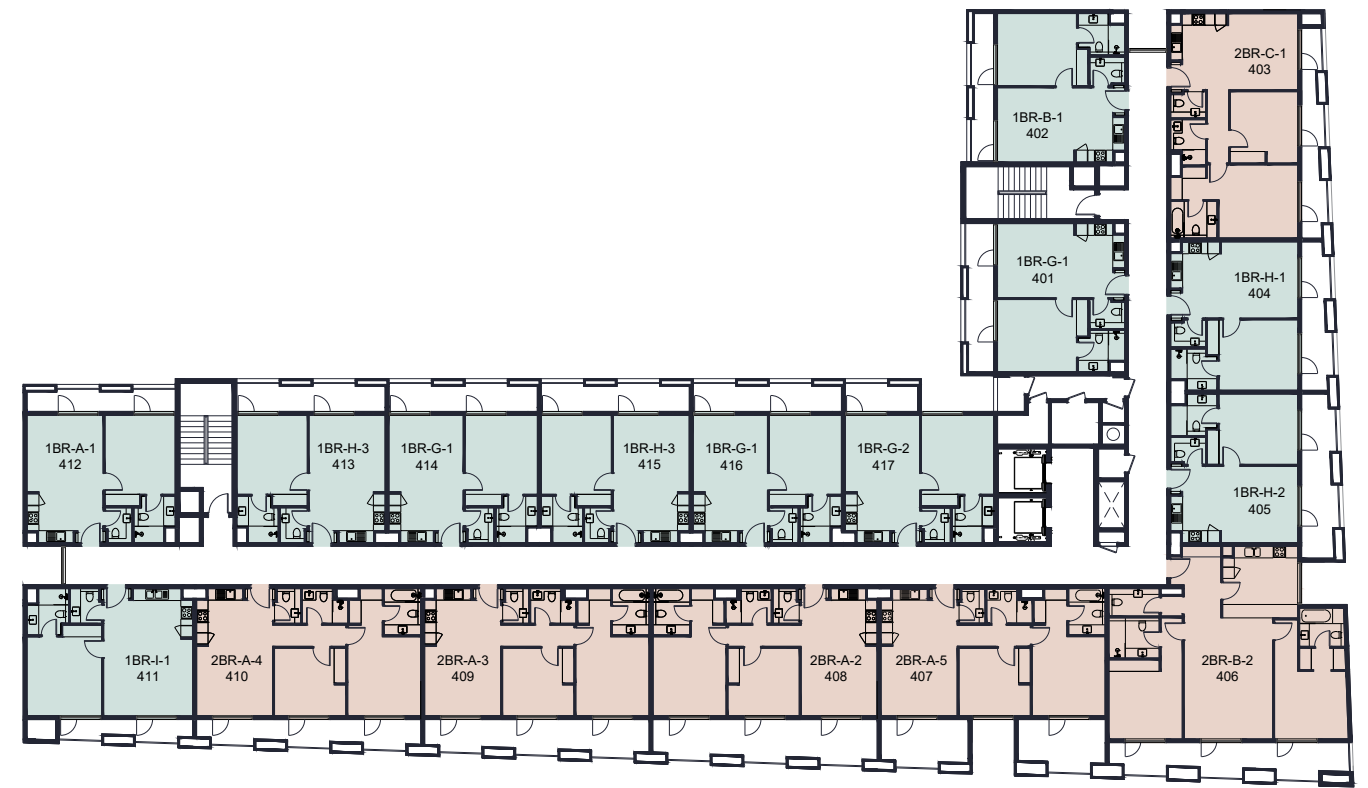


■ Studio ■ 1 Bedroom ■ 2 Bedroom



الطابق الرابع وحتى السادس

4-6 Floor Plan



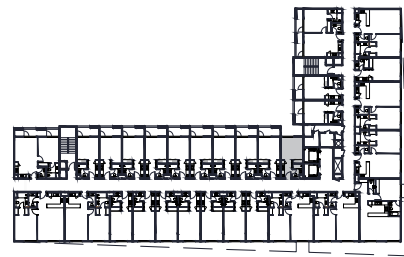
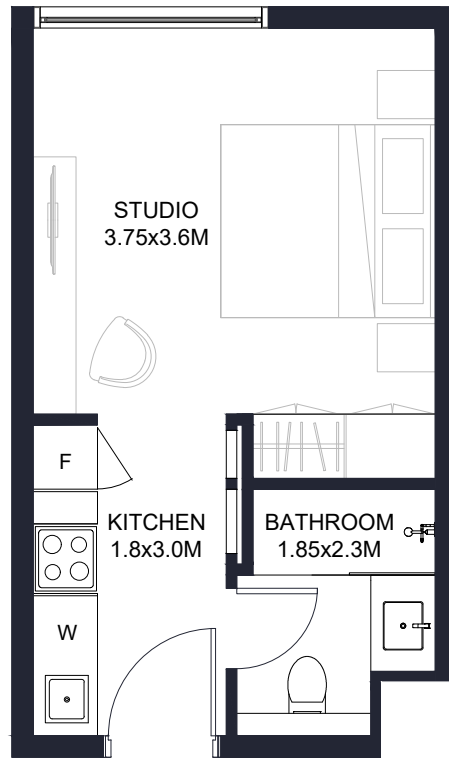
■ Studio ■ 1 Bedroom ■ 2 Bedroom



مخططات الوحدات السكنية

Unit
Plans

Studio Type A

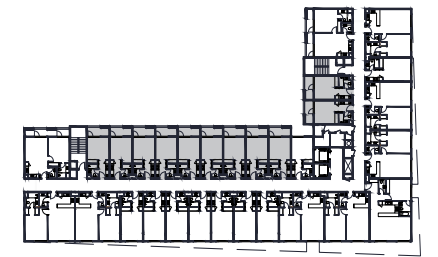


Unit Area: 27.20 Sqm (293 Sqft)
Total Area: 27.20 Sqm (293 Sqft)

1-Measurements are indicative 'finish to finish' in Metric & Imperial excluding construction tolerance. 2-Plots/units dimensions may vary from brochure; 3-All images used are for illustrative purposes only. 4-Unless stated otherwise, all fittings and interior decorative items shown are for illustrative purposes only. 5-The developer reserves the right to make alterations, at its absolute discretion, without any liability whatsoever up to the final 'as built' status.

1- تشير الأرقام الواردة إلى القياسات النهائية من سطح الحائط المشطيب إلى سطح الحائط المشطيب المقابل له وبالوحدات المترية والإنجليزية باستثناء التفاوت المسموح به في الأعمال الإنشائية. 2- قد تختلف أبعاد القطع/ الوحدات عما هو موضح في البرشور. 3- جميع الصور الواردة هي لأغراض التوضيح فقط. 4- جميع التجهيزات والديكورات الداخلية الواردة هي لأغراض التوضيح فقط، ما لم يرد خلاف ذلك صراحة. 5- يحتفظ المطور، وفقاً لتقديره المطلق، بحقه في إجراء التعديلات دون أي مسؤولية مترتبة على ذلك حتى إنجاز العمل بصورة نهائية.

Studio Type A-1

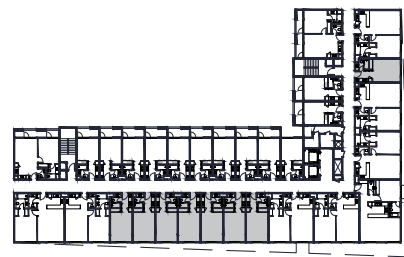
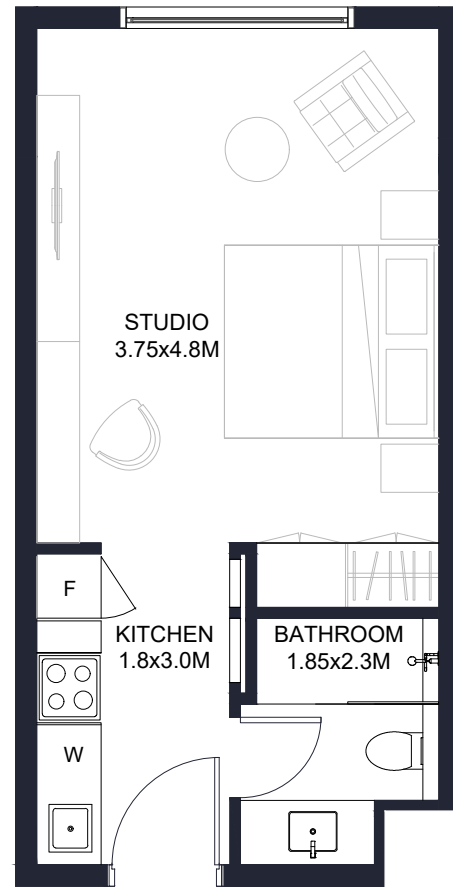


Unit Area: 27.20 Sqm (293 Sqft)
Balcony Area: 5.80 Sqm (63 Sqft)
Total Area: 33.00 Sqm (356 Sqft)

1-Measurements are indicative 'finish to finish' in Metric & Imperial excluding construction tolerance. 2-Plots/units dimensions may vary from brochure; 3-All images used are for illustrative purposes only. 4-Unless stated otherwise, all fittings and interior decorative items shown are for illustrative purposes only. 5-The developer reserves the right to make alterations, at its absolute discretion, without any liability whatsoever up to the final 'as built' status.

1- تشير الأرقام الواردة إلى القياسات النهائية من سطح الحائط المشطيب إلى سطح الحائط المشطيب المقابل له وبالوحدات المترية والإنجليزية باستثناء التفاوت المسموح به في الأعمال الإنشائية. 2- قد تختلف أبعاد القطع/ الوحدات عما هو موضح في البرشور. 3- جميع الصور الواردة هي لأغراض التوضيح فقط. 4- جميع التجهيزات والديكورات الداخلية الواردة هي لأغراض التوضيح فقط، ما لم يرد خلاف ذلك صراحة. 5- يحتفظ المطور، وفقاً لتقديره المطلق، بحقه في إجراء التعديلات دون أي مسؤولية مترتبة على ذلك حتى إنجاز العمل بصورة نهائية.

Studio Type B



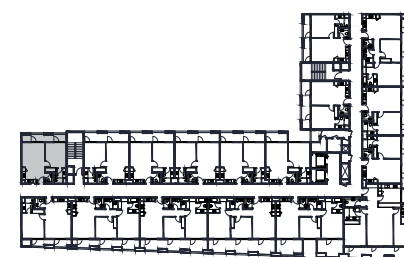
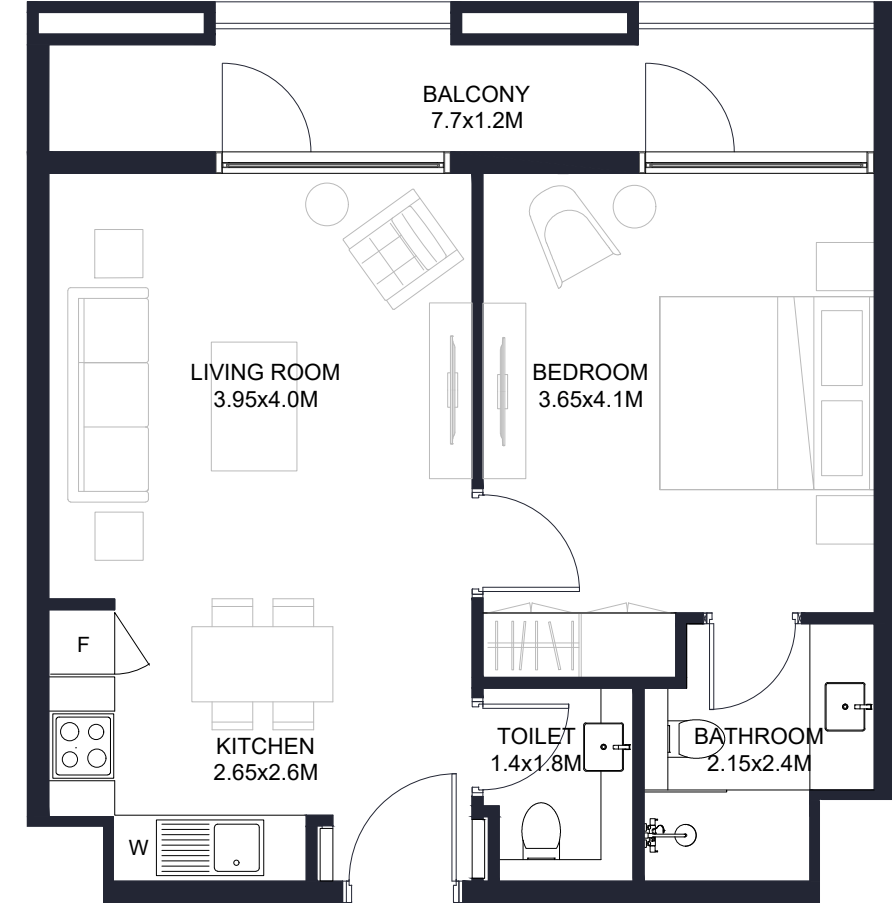
1ST-2ND FLOOR LEVEL

Unit Area: 32.00 Sqm (345 Sqft)
Total Area: 32.00 Sqm (345 Sqft)

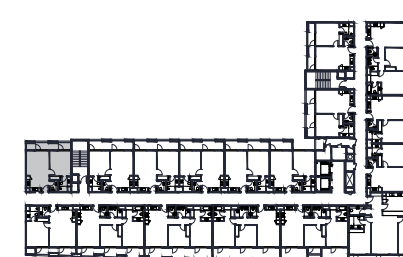
1-Measurements are indicative 'finish to finish' in Metric & Imperial excluding construction tolerance. 2-Plots/units dimensions may vary from brochure; 3-All images used are for illustrative purposes only. 4-Unless stated otherwise, all fittings and interior decorative items shown are for illustrative purposes only. 5-The developer reserves the right to make alterations, at its absolute discretion, without any liability whatsoever up to the final 'as built' status.

1- تشير الأرقام الواردة إلى القياسات النهائية من سطح الحائط المشطيب إلى سطح الحائط المشطيب المقابل له وبالوحدات المترية والإنجليزية باستثناء التفاوت المسموح به في الأعمال الإنشائية. 2- قد تختلف أبعاد القطع/ الوحدات عما هو موضح في البرشور. 3- جميع الصور الواردة هي لأغراض التوضيح فقط. 4- جميع التجهيزات والديكورات الداخلية الواردة هي لأغراض التوضيح فقط، ما لم يرد خلاف ذلك صراحة. 5- يحتفظ المطور، وفقاً لتقديره المطلق، بحقه في إجراء التعديلات دون أي مسؤولية مترتبة على ذلك حتى إنجاز العمل بصورة نهائية.

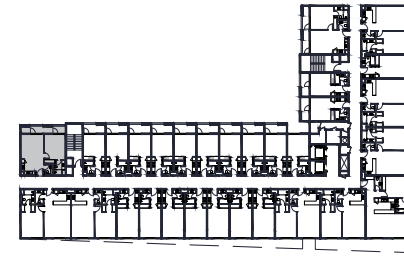
1 Bedroom Type A-1



4TH-6TH FLOOR LEVEL



3RD FLOOR LEVEL



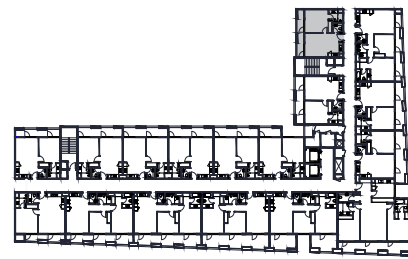
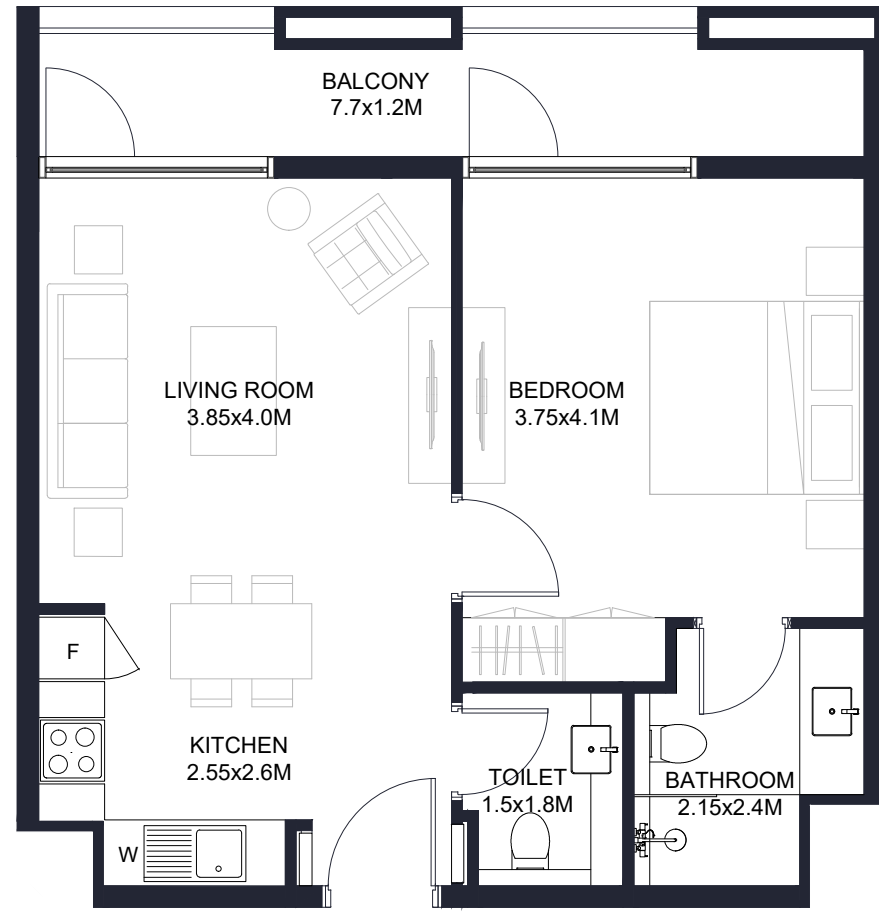
1ST-2ND FLOOR LEVEL

Unit Area: 54.90 Sqm (591 Sqft)
Balcony Area: 9.30 Sqm (101 Sqft)
Total Area: 64.20 Sqm (692 Sqft)

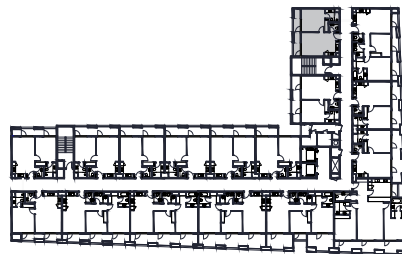
1-Measurements are indicative 'finish to finish' in Metric & Imperial excluding construction tolerance. 2-Plots/units dimensions may vary from brochure; 3-All images used are for illustrative purposes only. 4-Unless stated otherwise, all fittings and interior decorative items shown are for illustrative purposes only. 5-The developer reserves the right to make alterations, at its absolute discretion, without any liability whatsoever up to the final 'as built' status.

1- تشير الأرقام الواردة إلى القياسات النهائية من سطح الحائط المشطيب إلى سطح الحائط المشطيب المقابل له وبالوحدات المترية والإنجليزية باستثناء التفاوت المسموح به في الأعمال الإنشائية. 2- قد تختلف أبعاد القطع/ الوحدات عما هو موضح في البرشور. 3- جميع الصور الواردة هي لأغراض التوضيح فقط. 4- جميع التجهيزات والديكورات الداخلية الواردة هي لأغراض التوضيح فقط، ما لم يرد خلاف ذلك صراحة. 5- يحتفظ المطور، وفقاً لتقديره المطلق، بحقه في إجراء التعديلات دون أي مسؤولية مترتبة على ذلك حتى إنجاز العمل بصورة نهائية.

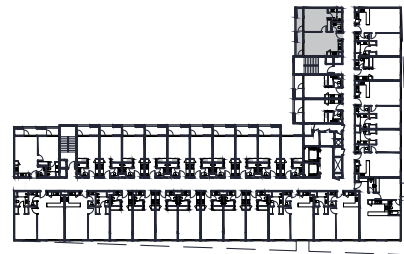
1 Bedroom Type B-1



4TH-6TH FLOOR LEVEL



3RD FLOOR LEVEL



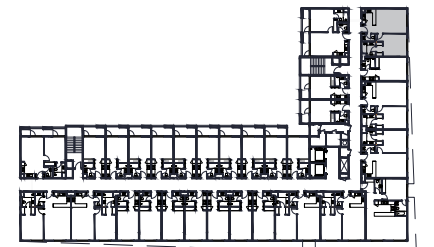
1ST-2ND FLOOR LEVEL

Unit Area: 54.90 Sqm (591 Sqft)
Balcony Area: 9.30 Sqm (101 Sqft)
Total Area: 64.20 Sqm (692 Sqft)

1-Measurements are indicative 'finish to finish' in Metric & Imperial excluding construction tolerance. 2-Plots/units dimensions may vary from brochure; 3-All images used are for illustrative purposes only. 4-Unless stated otherwise, all fittings and interior decorative items shown are for illustrative purposes only. 5-The developer reserves the right to make alterations, at its absolute discretion, without any liability whatsoever up to the final 'as built' status.

1- تشير الأرقام الواردة إلى القياسات النهائية من سطح الحائط المشط إلى سطح الحائط المشط المقابل له وبالوحدات المترية والإنجليزية باستثناء التفاوت المسموح به في الأعمال الإنشائية. 2- قد تختلف أبعاد القطع/ الوحدات عما هو موضح في البرشور. 3- جميع الصور الواردة هي لأغراض التوضيح فقط. 4- جميع التجهيزات والديكورات الداخلية الواردة هي لأغراض التوضيح فقط، ما لم يرد خلاف ذلك صراحة. 5- يحتفظ المطور، ووفقاً لتقديره المطلق، بحقه في إجراء التعديلات دون أي مسؤولية مترتبة على ذلك حتى إنجاز العمل بصورة نهائية.

1 Bedroom Type C



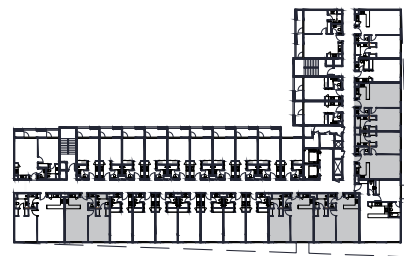
1ST-2ND FLOOR LEVEL

Unit Area: 64.60 Sqm (696 Sqft)
Total Area: 64.60 Sqm (696 Sqft)

1-Measurements are indicative 'finish to finish' in Metric & Imperial excluding construction tolerance. 2-Plots/units dimensions may vary from brochure; 3-All images used are for illustrative purposes only. 4-Unless stated otherwise, all fittings and interior decorative items shown are for illustrative purposes only. 5-The developer reserves the right to make alterations, at its absolute discretion, without any liability whatsoever up to the final 'as built' status.

1- تشير الأرقام الواردة إلى القياسات النهائية من سطح الحائط المشط إلى سطح الحائط المشط المقابل له وبالوحدات المترية والإنجليزية باستثناء التفاوت المسموح به في الأعمال الإنشائية. 2- قد تختلف أبعاد القطع/ الوحدات عما هو موضح في البرشور. 3- جميع الصور الواردة هي لأغراض التوضيح فقط. 4- جميع التجهيزات والديكورات الداخلية الواردة هي لأغراض التوضيح فقط، ما لم يرد خلاف ذلك صراحة. 5- يحتفظ المطور، ووفقاً لتقديره المطلق، بحقه في إجراء التعديلات دون أي مسؤولية مترتبة على ذلك حتى إنجاز العمل بصورة نهائية.

1 Bedroom Type D



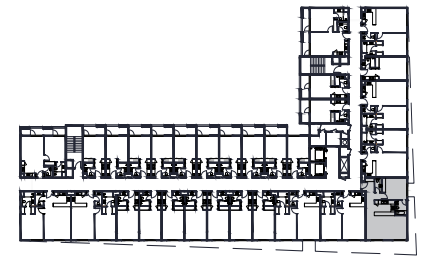
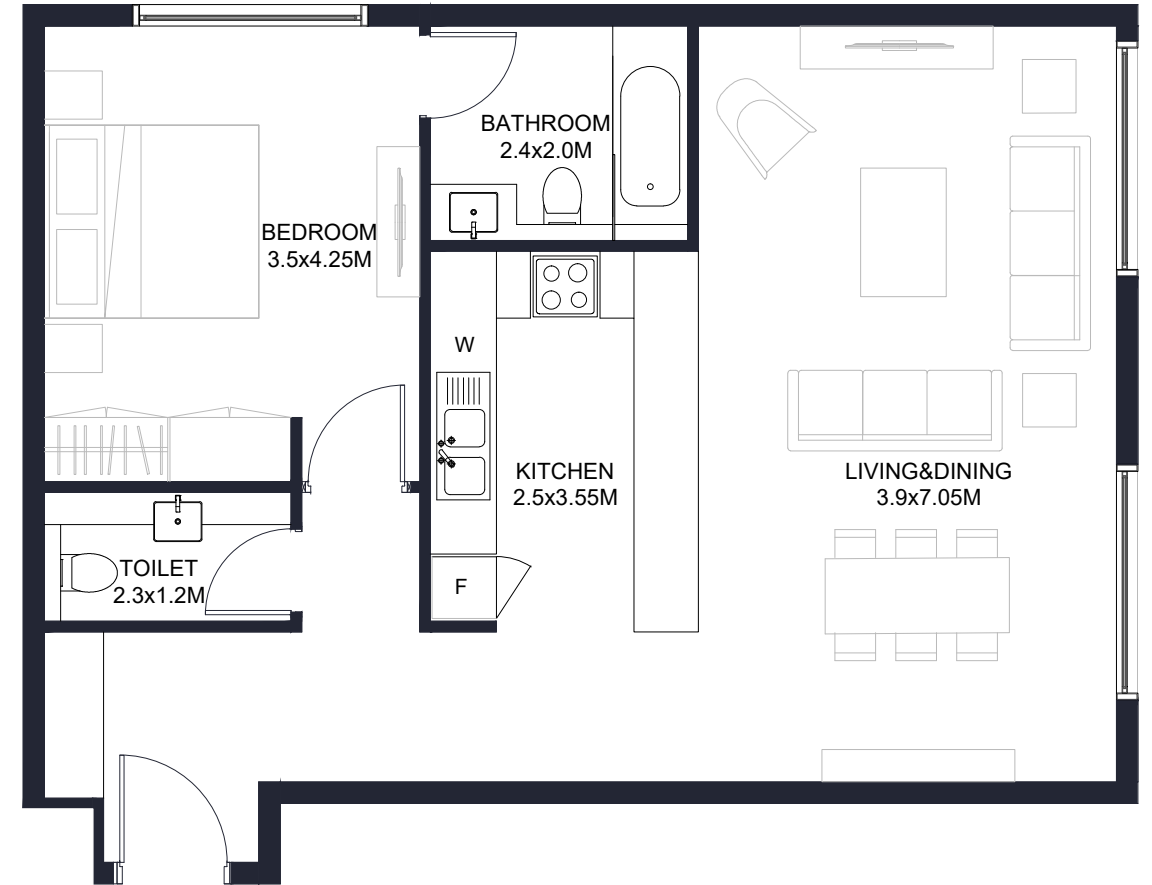
1ST-2ND FLOOR LEVEL

Unit Area: 63.90 Sqm (688 Sqft)
Total Area: 63.90 Sqm (688 Sqft)

1-Measurements are indicative 'finish to finish' in Metric & Imperial excluding construction tolerance. 2-Plots/units dimensions may vary from brochure; 3-All images used are for illustrative purposes only. 4-Unless stated otherwise, all fittings and interior decorative items shown are for illustrative purposes only. 5-The developer reserves the right to make alterations, at its absolute discretion, without any liability whatsoever up to the final 'as built' status.

1- تشير الأرقام الواردة إلى القياسات النهائية من سطح الحائط المشطيب إلى سطح الحائط المشطيب المقابل له وبالوحدات المترية والإنجليزية باستثناء التفاوت المسموح به في الأعمال الإنشائية. 2- قد تختلف أبعاد القطع/ الوحدات عما هو موضح في البرشور. 3- جميع الصور الواردة هي لأغراض التوضيح فقط. 4- جميع التجهيزات والديكورات الداخلية الواردة هي لأغراض التوضيح فقط، ما لم يرد خلاف ذلك صراحة. 5- يحتفظ المطور، وفقاً لتقديره المطلق، بحقه في إجراء التعديلات دون أي مسؤولية مترتبة على ذلك حتى إنجاز العمل بصورة نهائية.

1 Bedroom Type E



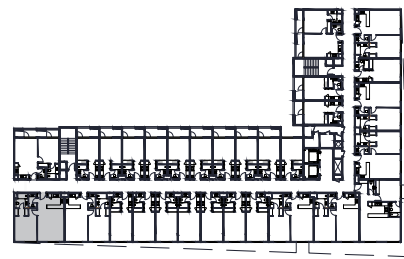
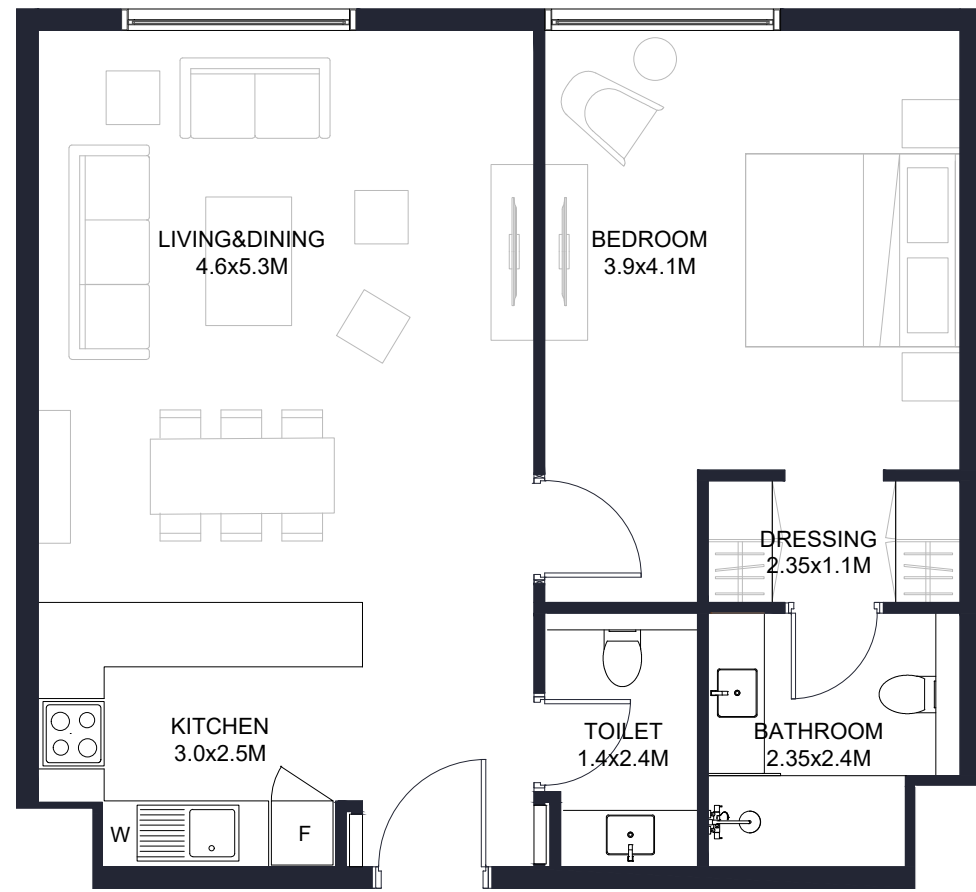
1ST-2ND FLOOR LEVEL

Unit Area: 77.20 Sqm (831 Sqft)
Total Area: 77.20 Sqm (831 Sqft)

1-Measurements are indicative 'finish to finish' in Metric & Imperial excluding construction tolerance. 2-Plots/units dimensions may vary from brochure; 3-All images used are for illustrative purposes only. 4-Unless stated otherwise, all fittings and interior decorative items shown are for illustrative purposes only. 5-The developer reserves the right to make alterations, at its absolute discretion, without any liability whatsoever up to the final 'as built' status.

1- تشير الأرقام الواردة إلى القياسات النهائية من سطح الحائط المشطيب إلى سطح الحائط المشطيب المقابل له وبالوحدات المترية والإنجليزية باستثناء التفاوت المسموح به في الأعمال الإنشائية. 2- قد تختلف أبعاد القطع/ الوحدات عما هو موضح في البرشور. 3- جميع الصور الواردة هي لأغراض التوضيح فقط. 4- جميع التجهيزات والديكورات الداخلية الواردة هي لأغراض التوضيح فقط، ما لم يرد خلاف ذلك صراحة. 5- يحتفظ المطور، وفقاً لتقديره المطلق، بحقه في إجراء التعديلات دون أي مسؤولية مترتبة على ذلك حتى إنجاز العمل بصورة نهائية.

1 Bedroom Type F



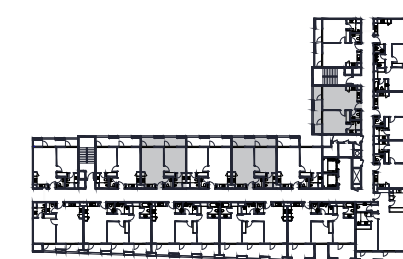
1ST-2ND FLOOR LEVEL

Unit Area: 72.00 Sqm (776 Sqft)
Total Area: 72.00 Sqm (776 Sqft)

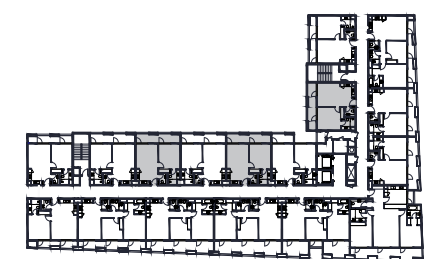
1-Measurements are indicative 'finish to finish' in Metric & Imperial excluding construction tolerance. 2-Plots/units dimensions may vary from brochure; 3-All images used are for illustrative purposes only. 4-Unless stated otherwise, all fittings and interior decorative items shown are for illustrative purposes only. 5-The developer reserves the right to make alterations, at its absolute discretion, without any liability whatsoever up to the final 'as built' status.

1- تشير الأرقام الواردة إلى القياسات النهائية من سطح الحائط المشطوب إلى سطح الحائط المشطوب المقابل له وبالوحدات المترية والإنجليزية باستثناء التفاوت المسموح به في الأعمال الإنشائية. 2- قد تختلف أبعاد القطع/ الوحدات عما هو موضح في البرشور. 3- جميع الصور الواردة هي لأغراض التوضيح فقط. 4- جميع التجهيزات والديكورات الداخلية الواردة هي لأغراض التوضيح فقط، ما لم يرد خلاف ذلك صراحة. 5- يحتفظ المطور، وفقاً لتقديره المطلق، بحقه في إجراء التعديلات دون أي مسؤولية مترتبة على ذلك حتى إنجاز العمل بصورة نهائية.

1 Bedroom Type G-1



4TH-6TH FLOOR LEVEL



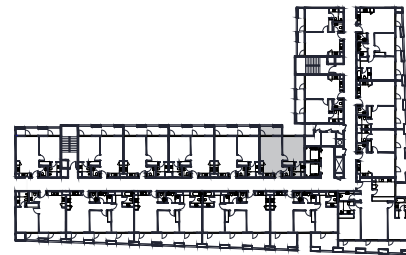
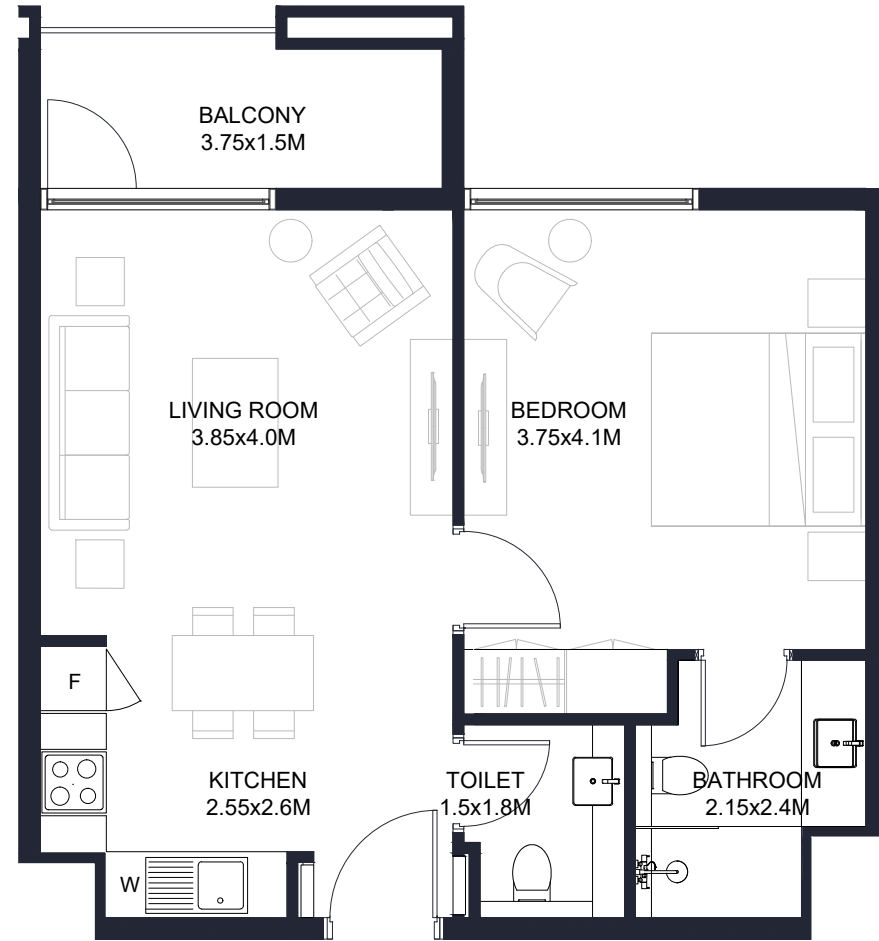
3RD FLOOR LEVEL

Unit Area: 54.30 Sqm (585 Sqft)
Balcony Area: 11.50 Sqm (124 Sqft)
Total Area: 65.80 Sqm (709 Sqft)

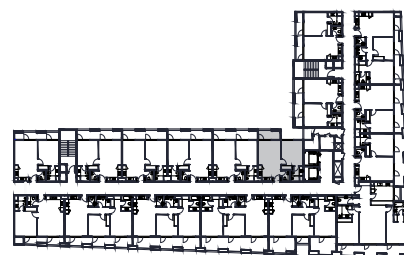
1-Measurements are indicative 'finish to finish' in Metric & Imperial excluding construction tolerance. 2-Plots/units dimensions may vary from brochure; 3-All images used are for illustrative purposes only. 4-Unless stated otherwise, all fittings and interior decorative items shown are for illustrative purposes only. 5-The developer reserves the right to make alterations, at its absolute discretion, without any liability whatsoever up to the final 'as built' status.

1- تشير الأرقام الواردة إلى القياسات النهائية من سطح الحائط المشطوب إلى سطح الحائط المشطوب المقابل له وبالوحدات المترية والإنجليزية باستثناء التفاوت المسموح به في الأعمال الإنشائية. 2- قد تختلف أبعاد القطع/ الوحدات عما هو موضح في البرشور. 3- جميع الصور الواردة هي لأغراض التوضيح فقط. 4- جميع التجهيزات والديكورات الداخلية الواردة هي لأغراض التوضيح فقط، ما لم يرد خلاف ذلك صراحة. 5- يحتفظ المطور، وفقاً لتقديره المطلق، بحقه في إجراء التعديلات دون أي مسؤولية مترتبة على ذلك حتى إنجاز العمل بصورة نهائية.

1 Bedroom Type G-2



4TH-6TH FLOOR LEVEL



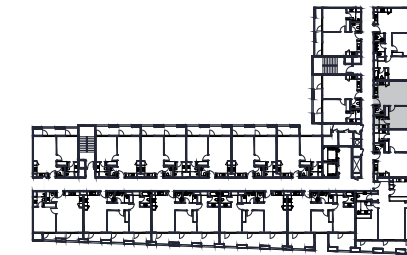
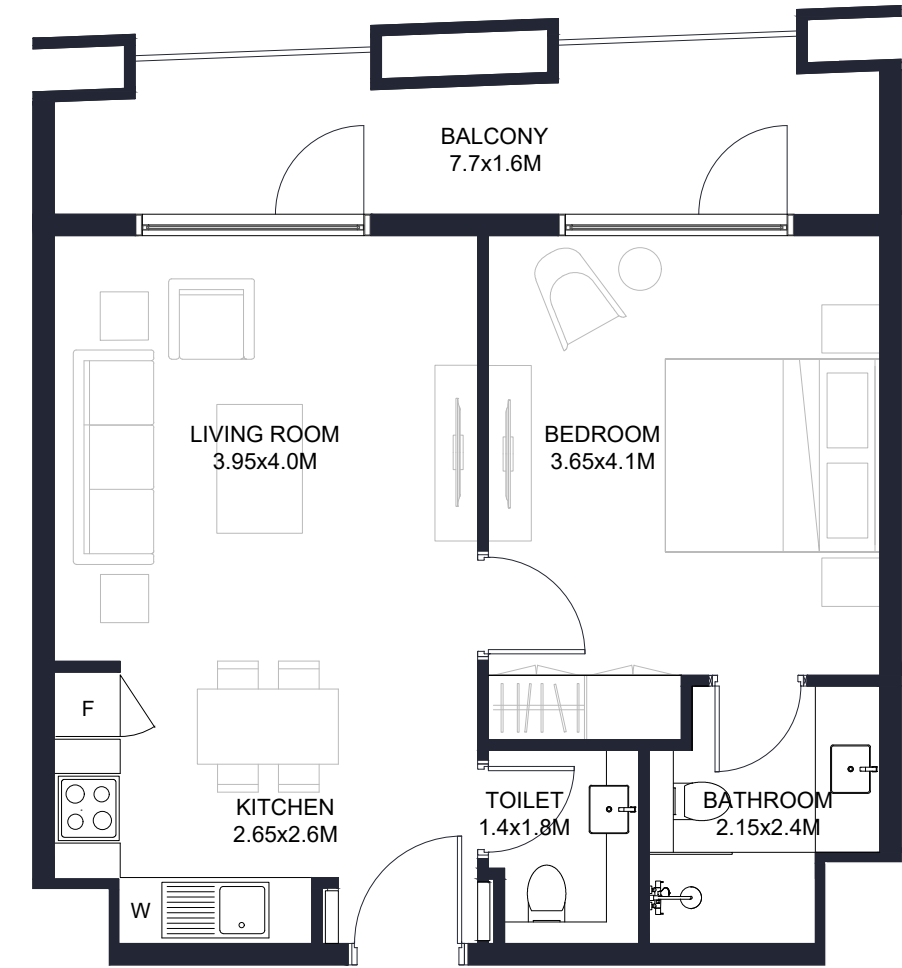
3RD FLOOR LEVEL

Unit Area: 54.30 Sqm (585 Sqft)
Balcony Area: 5.90 Sqm (63 Sqft)
Total Area: 60.20 Sqm (648 Sqft)

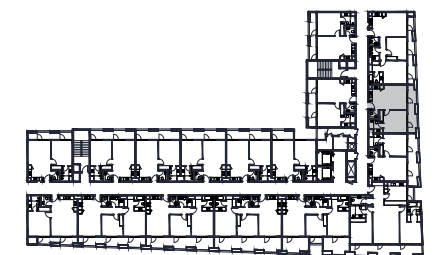
1-Measurements are indicative 'finish to finish' in Metric & Imperial excluding construction tolerance. 2-Plots/units dimensions may vary from brochure; 3-All images used are for illustrative purposes only. 4-Unless stated otherwise, all fittings and interior decorative items shown are for illustrative purposes only. 5-The developer reserves the right to make alterations, at its absolute discretion, without any liability whatsoever up to the final 'as built' status.

1- تشير الأرقام الواردة إلى القياسات النهائية من سطح الحائط المشطوب إلى سطح الحائط المشطوب المقابل له وبالوحدات المترية والإنجليزية باستثناء التفاوت المسموح به في الأعمال الإنشائية. 2- قد تختلف أبعاد القطع/ الوحدات عما هو موضح في البرشور. 3- جميع الصور الواردة هي لأغراض التوضيح فقط. 4- جميع التجهيزات والديكورات الداخلية الواردة هي لأغراض التوضيح فقط، ما لم يرد خلاف ذلك صراحة. 5- يحتفظ المطور، وفقاً لتقديره المطلق، بحقه في إجراء التعديلات دون أي مسؤولية مترتبة على ذلك حتى إنجاز العمل بصورة نهائية.

1 Bedroom Type H-1



4TH-6TH FLOOR LEVEL



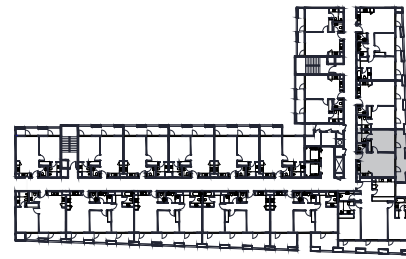
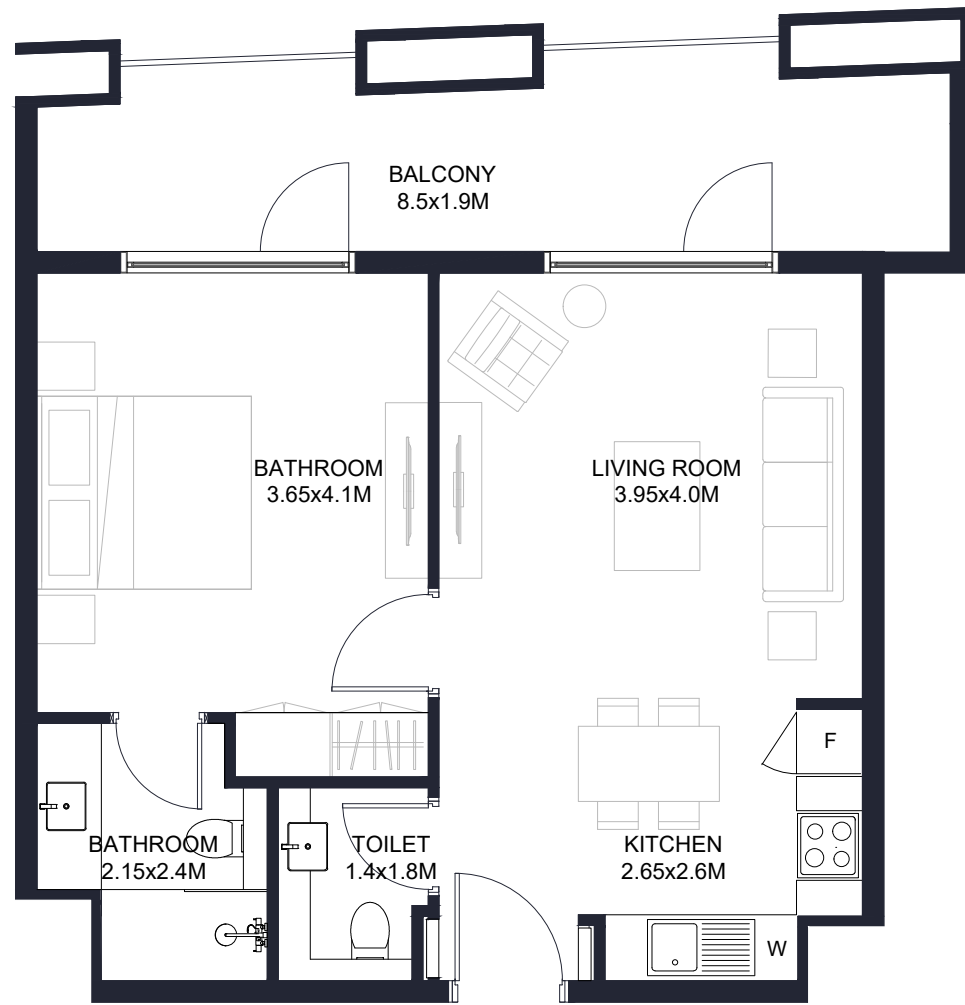
3RD FLOOR LEVEL

Unit Area: 54.30 Sqm (585 Sqft)
Balcony Area: 11.70 Sqm (126 Sqft)
Total Area: 66.00 Sqm (711 Sqft)

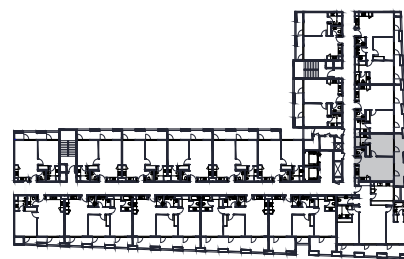
1-Measurements are indicative 'finish to finish' in Metric & Imperial excluding construction tolerance. 2-Plots/units dimensions may vary from brochure; 3-All images used are for illustrative purposes only. 4-Unless stated otherwise, all fittings and interior decorative items shown are for illustrative purposes only. 5-The developer reserves the right to make alterations, at its absolute discretion, without any liability whatsoever up to the final 'as built' status.

1- تشير الأرقام الواردة إلى القياسات النهائية من سطح الحائط المشطوب إلى سطح الحائط المشطوب المقابل له وبالوحدات المترية والإنجليزية باستثناء التفاوت المسموح به في الأعمال الإنشائية. 2- قد تختلف أبعاد القطع/ الوحدات عما هو موضح في البرشور. 3- جميع الصور الواردة هي لأغراض التوضيح فقط. 4- جميع التجهيزات والديكورات الداخلية الواردة هي لأغراض التوضيح فقط، ما لم يرد خلاف ذلك صراحة. 5- يحتفظ المطور، وفقاً لتقديره المطلق، بحقه في إجراء التعديلات دون أي مسؤولية مترتبة على ذلك حتى إنجاز العمل بصورة نهائية.

1 Bedroom Type H-2



4TH-6TH FLOOR LEVEL



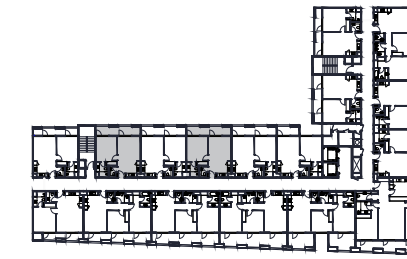
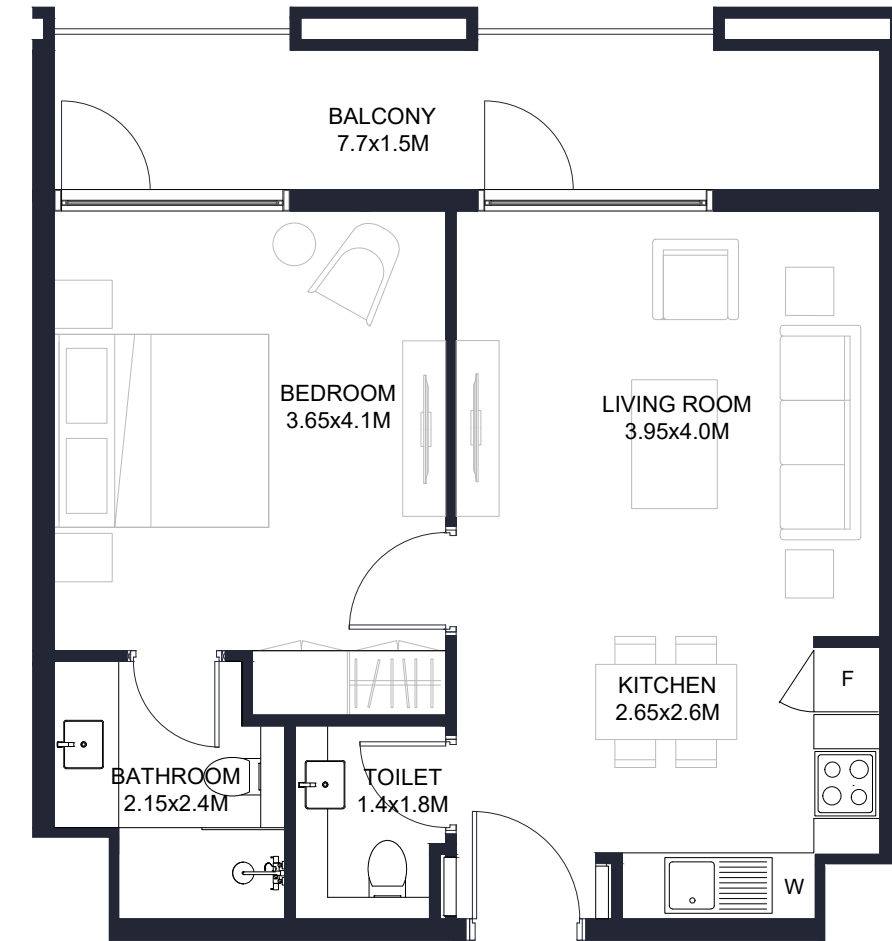
3RD FLOOR LEVEL

Unit Area: 54.30 Sqm (585 Sqft)
Balcony Area: 15.50 Sqm (167 Sqft)
Total Area: 69.80 Sqm (752 Sqft)

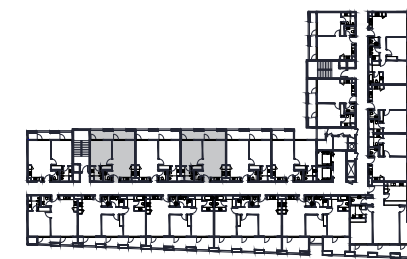
1-Measurements are indicative 'finish to finish' in Metric & Imperial excluding construction tolerance. 2-Plots/units dimensions may vary from brochure; 3-All images used are for illustrative purposes only. 4-Unless stated otherwise, all fittings and interior decorative items shown are for illustrative purposes only. 5-The developer reserves the right to make alterations, at its absolute discretion, without any liability whatsoever up to the final 'as built' status.

1- تشير الأرقام الواردة إلى القياسات النهائية من سطح الحائط المشط إلى سطح الحائط المشط المقابل له وبالوحدات المترية والإنجليزية باستثناء التفاوت المسموح به في الأعمال الإنشائية. 2- قد تختلف أبعاد القطع/ الوحدات عما هو موضح في البرشور. 3- جميع الصور الواردة هي لأغراض التوضيح فقط. 4- جميع التجهيزات والديكورات الداخلية الواردة هي لأغراض التوضيح فقط، ما لم يرد خلاف ذلك صراحة. 5- يحتفظ المطور، وفقاً لتقديره المطلق، بحقه في إجراء التعديلات دون أي مسؤولية مترتبة على ذلك حتى إنجاز العمل بصورة نهائية.

1 Bedroom Type H-3



4TH-6TH FLOOR LEVEL



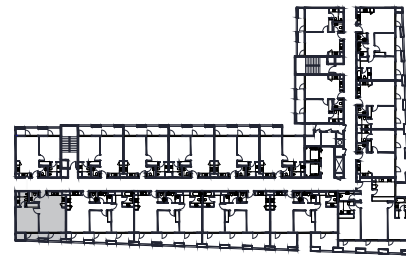
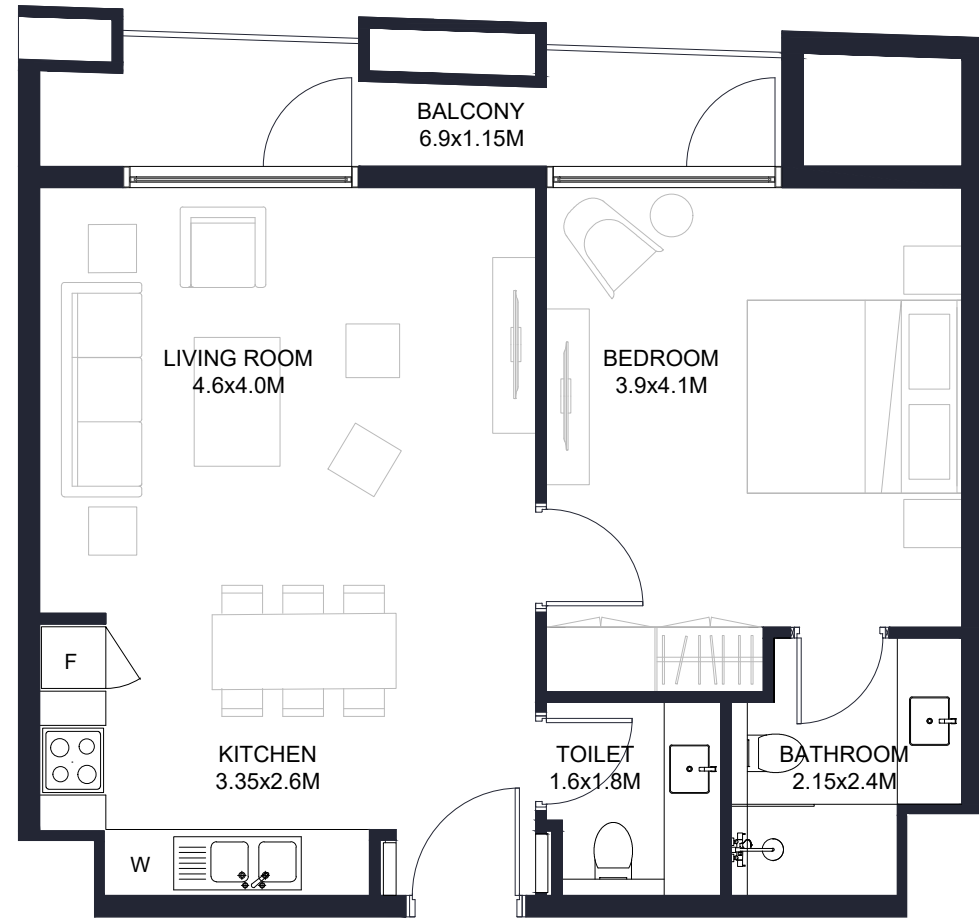
3RD FLOOR LEVEL

Unit Area: 54.30 Sqm (585 Sqft)
Balcony Area: 11.50 Sqm (124 Sqft)
Total Area: 65.80 Sqm (709 Sqft)

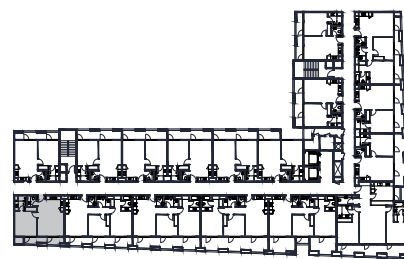
1-Measurements are indicative 'finish to finish' in Metric & Imperial excluding construction tolerance. 2-Plots/units dimensions may vary from brochure; 3-All images used are for illustrative purposes only. 4-Unless stated otherwise, all fittings and interior decorative items shown are for illustrative purposes only. 5-The developer reserves the right to make alterations, at its absolute discretion, without any liability whatsoever up to the final 'as built' status.

1- تشير الأرقام الواردة إلى القياسات النهائية من سطح الحائط المشط إلى سطح الحائط المشط المقابل له وبالوحدات المترية والإنجليزية باستثناء التفاوت المسموح به في الأعمال الإنشائية. 2- قد تختلف أبعاد القطع/ الوحدات عما هو موضح في البرشور. 3- جميع الصور الواردة هي لأغراض التوضيح فقط. 4- جميع التجهيزات والديكورات الداخلية الواردة هي لأغراض التوضيح فقط، ما لم يرد خلاف ذلك صراحة. 5- يحتفظ المطور، وفقاً لتقديره المطلق، بحقه في إجراء التعديلات دون أي مسؤولية مترتبة على ذلك حتى إنجاز العمل بصورة نهائية.

1 Bedroom Type I-1



4TH-6TH FLOOR LEVEL



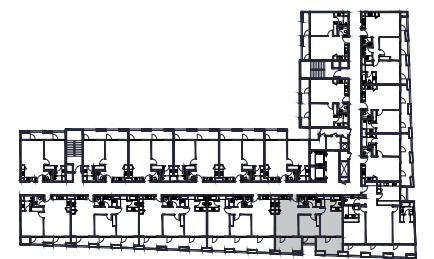
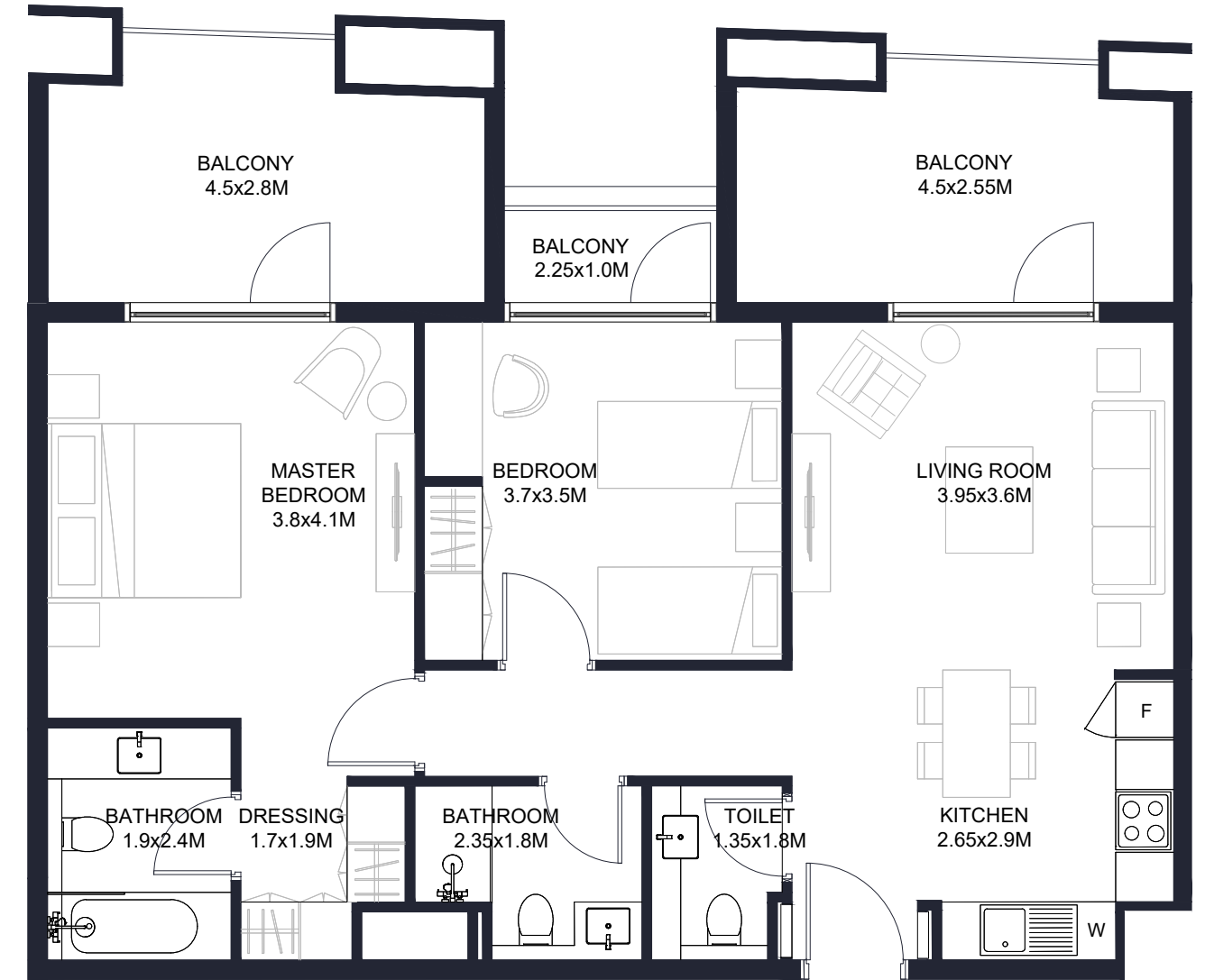
3RD FLOOR LEVEL

Unit Area: 61.20 Sqm (659 Sqft)
Balcony Area: 7.90 Sqm (85 Sqft)
Total Area: 69.10 Sqm (744 Sqft)

1-Measurements are indicative 'finish to finish' in Metric & Imperial excluding construction tolerance. 2-Plots/units dimensions may vary from brochure; 3-All images used are for illustrative purposes only. 4-Unless stated otherwise, all fittings and interior decorative items shown are for illustrative purposes only. 5-The developer reserves the right to make alterations, at its absolute discretion, without any liability whatsoever up to the final 'as built' status.

1- تشير الأرقام الواردة إلى القياسات النهائية من سطح الحائط المشطوب إلى سطح الحائط المشطوب المقابل له وبالوحدات المترية والإنجليزية باستثناء التفاوت المسموح به في الأعمال الإنشائية. 2- قد تختلف أبعاد القطع/ الوحدات عما هو موضح في البرشور. 3- جميع الصور الواردة هي لأغراض التوضيح فقط. 4- جميع التجهيزات والديكورات الداخلية الواردة هي لأغراض التوضيح فقط، ما لم يرد خلاف ذلك صراحة. 5- يحتفظ المطور، وفقاً لتقديره المطلق، بحقه في إجراء التعديلات دون أي مسؤولية مترتبة على ذلك حتى إنجاز العمل بصورة نهائية.

2 Bedroom Type A-1



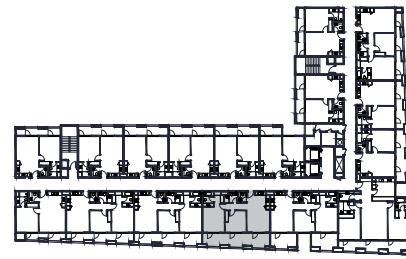
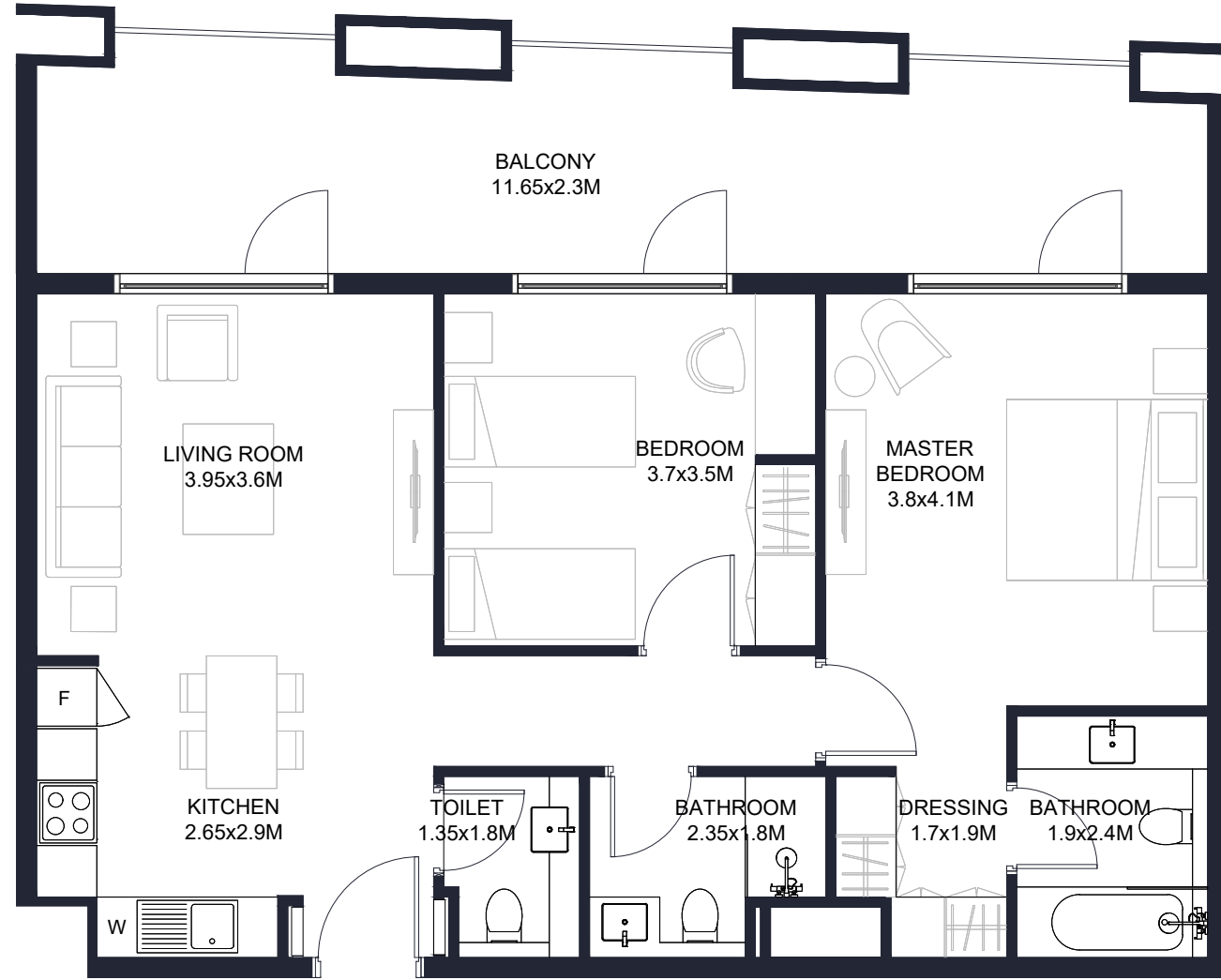
3RD FLOOR LEVEL

Unit Area: 81.70 Sqm (880 Sqft)
Balcony Area: 26.10 Sqm (281 Sqft)
Total Area: 107.80 Sqm (1,161 Sqft)

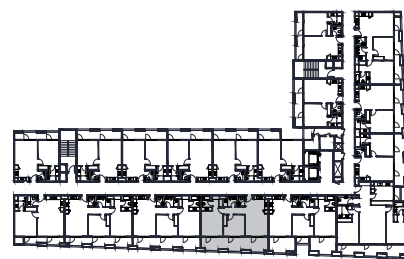
1-Measurements are indicative 'finish to finish' in Metric & Imperial excluding construction tolerance. 2-Plots/units dimensions may vary from brochure; 3-All images used are for illustrative purposes only. 4-Unless stated otherwise, all fittings and interior decorative items shown are for illustrative purposes only. 5-The developer reserves the right to make alterations, at its absolute discretion, without any liability whatsoever up to the final 'as built' status.

1- تشير الأرقام الواردة إلى القياسات النهائية من سطح الحائط المشطوب إلى سطح الحائط المشطوب المقابل له وبالوحدات المترية والإنجليزية باستثناء التفاوت المسموح به في الأعمال الإنشائية. 2- قد تختلف أبعاد القطع/ الوحدات عما هو موضح في البرشور. 3- جميع الصور الواردة هي لأغراض التوضيح فقط. 4- جميع التجهيزات والديكورات الداخلية الواردة هي لأغراض التوضيح فقط، ما لم يرد خلاف ذلك صراحة. 5- يحتفظ المطور، وفقاً لتقديره المطلق، بحقه في إجراء التعديلات دون أي مسؤولية مترتبة على ذلك حتى إنجاز العمل بصورة نهائية.

2 Bedroom Type A-2



4TH-6TH FLOOR LEVEL



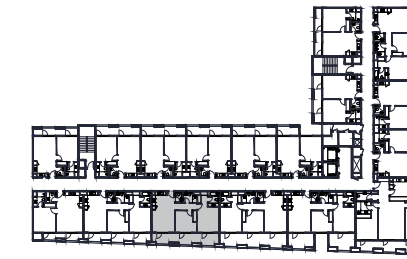
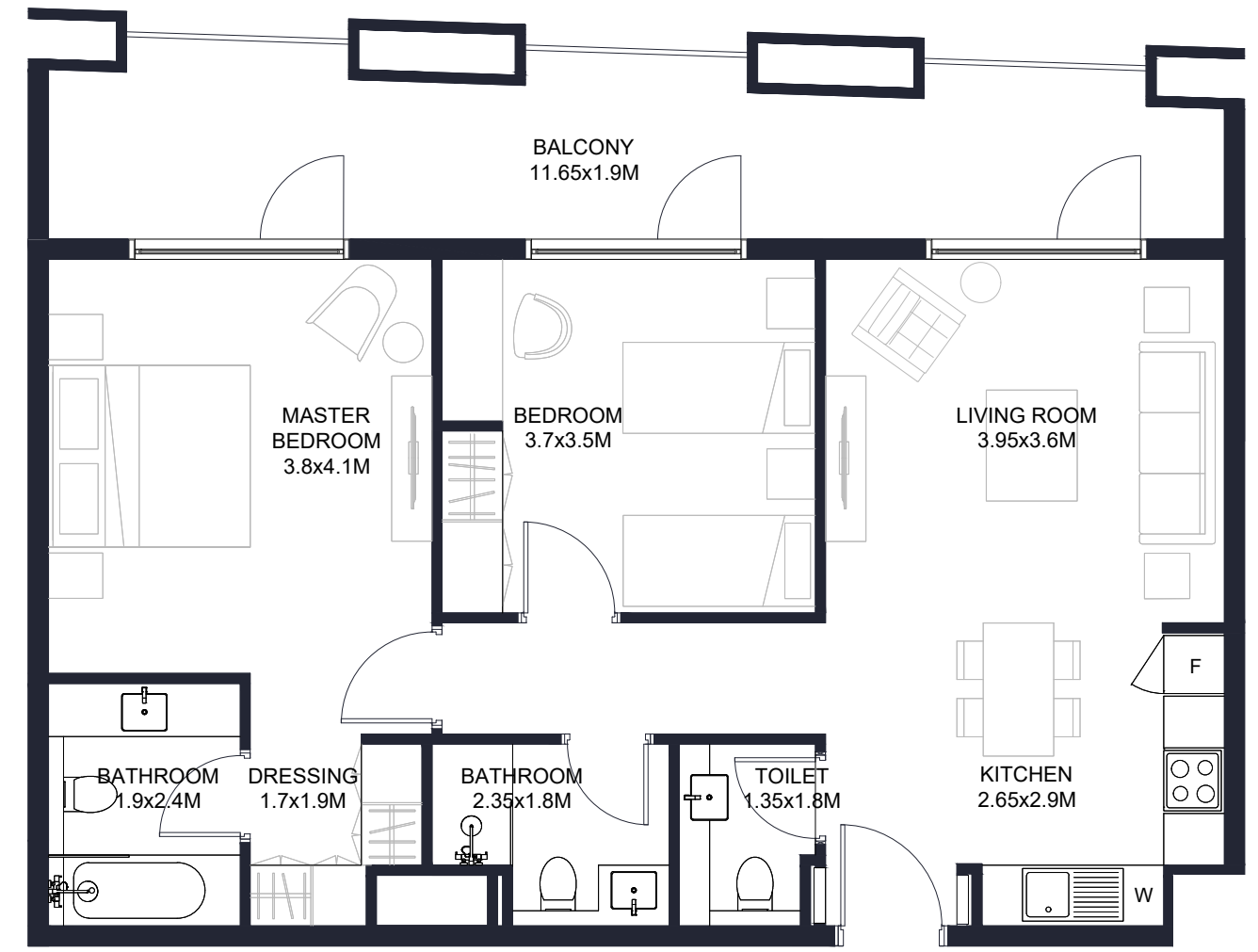
3RD FLOOR LEVEL

Unit Area: 81.70 Sqm (880 Sqft)
Balcony Area: 25.60 Sqm (275 Sqft)
Total Area: 107.30 Sqm (1,155 Sqft)

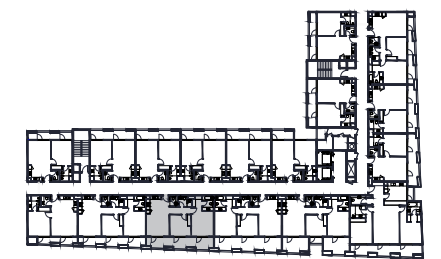
1-Measurements are indicative 'finish to finish' in Metric & Imperial excluding construction tolerance. 2-Plots/units dimensions may vary from brochure; 3-All images used are for illustrative purposes only. 4-Unless stated otherwise, all fittings and interior decorative items shown are for illustrative purposes only. 5-The developer reserves the right to make alterations, at its absolute discretion, without any liability whatsoever up to the final 'as built' status.

1- تشير الأرقام الواردة إلى القياسات النهائية من سطح الحائط المشطوب إلى سطح الحائط المشطوب المقابل له وبالوحدات المترية والإنجليزية باستثناء التفاوت المسموح به في الأعمال الإنشائية. 2- قد تختلف أبعاد القطع/ الوحدات عما هو موضح في البرشور. 3- جميع الصور الواردة هي لأغراض التوضيح فقط. 4- جميع التجهيزات والديكورات الداخلية الواردة هي لأغراض التوضيح فقط، ما لم يرد خلاف ذلك صراحة. 5- يحتفظ المطور، وفقاً لتقديره المطلق، بحقه في إجراء التعديلات دون أي مسؤولية مترتبة على ذلك حتى إنجاز العمل بصورة نهائية.

2 Bedroom Type A-3



4TH-6TH FLOOR LEVEL



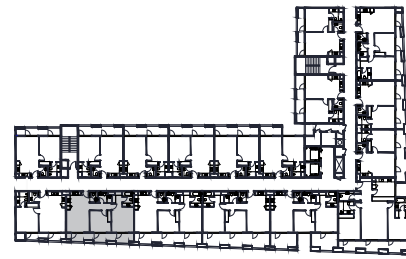
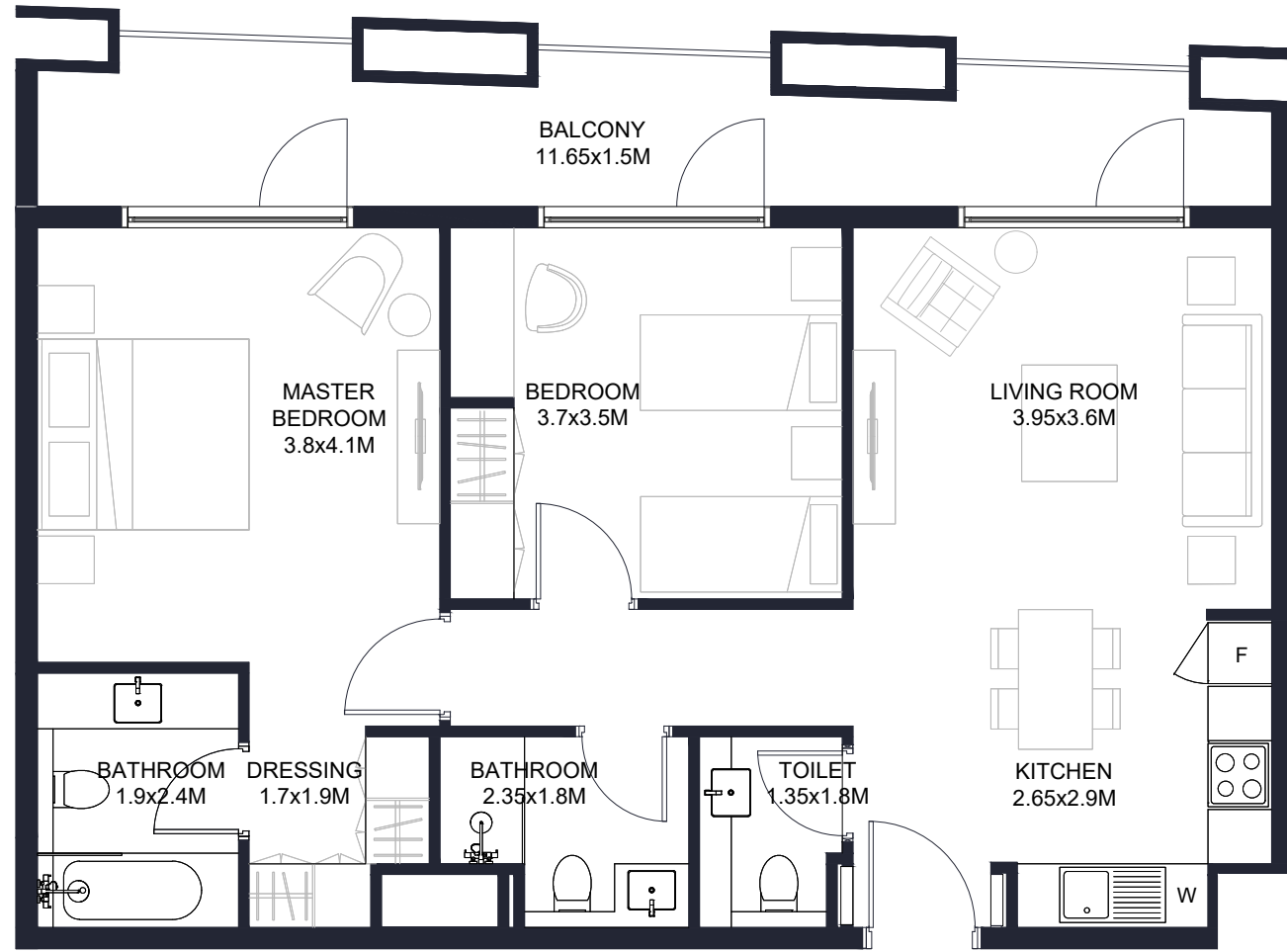
3RD FLOOR LEVEL

Unit Area: 81.70 Sqm (880 Sqft)
Balcony Area: 21.00 Sqm (226 Sqft)
Total Area: 102.70 Sqm (1,106 Sqft)

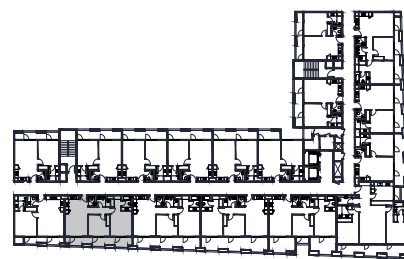
1-Measurements are indicative 'finish to finish' in Metric & Imperial excluding construction tolerance. 2-Plots/units dimensions may vary from brochure; 3-All images used are for illustrative purposes only. 4-Unless stated otherwise, all fittings and interior decorative items shown are for illustrative purposes only. 5-The developer reserves the right to make alterations, at its absolute discretion, without any liability whatsoever up to the final 'as built' status.

1- تشير الأرقام الواردة إلى القياسات النهائية من سطح الحائط المشطوب إلى سطح الحائط المشطوب المقابل له وبالوحدات المترية والإنجليزية باستثناء التفاوت المسموح به في الأعمال الإنشائية. 2- قد تختلف أبعاد القطع/ الوحدات عما هو موضح في البرشور. 3- جميع الصور الواردة هي لأغراض التوضيح فقط. 4- جميع التجهيزات والديكورات الداخلية الواردة هي لأغراض التوضيح فقط، ما لم يرد خلاف ذلك صراحة. 5- يحتفظ المطور، وفقاً لتقديره المطلق، بحقه في إجراء التعديلات دون أي مسؤولية مترتبة على ذلك حتى إنجاز العمل بصورة نهائية.

2 Bedroom Type A-4



4TH-6TH FLOOR LEVEL



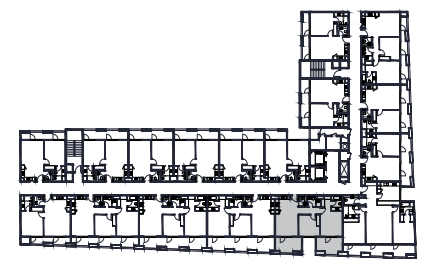
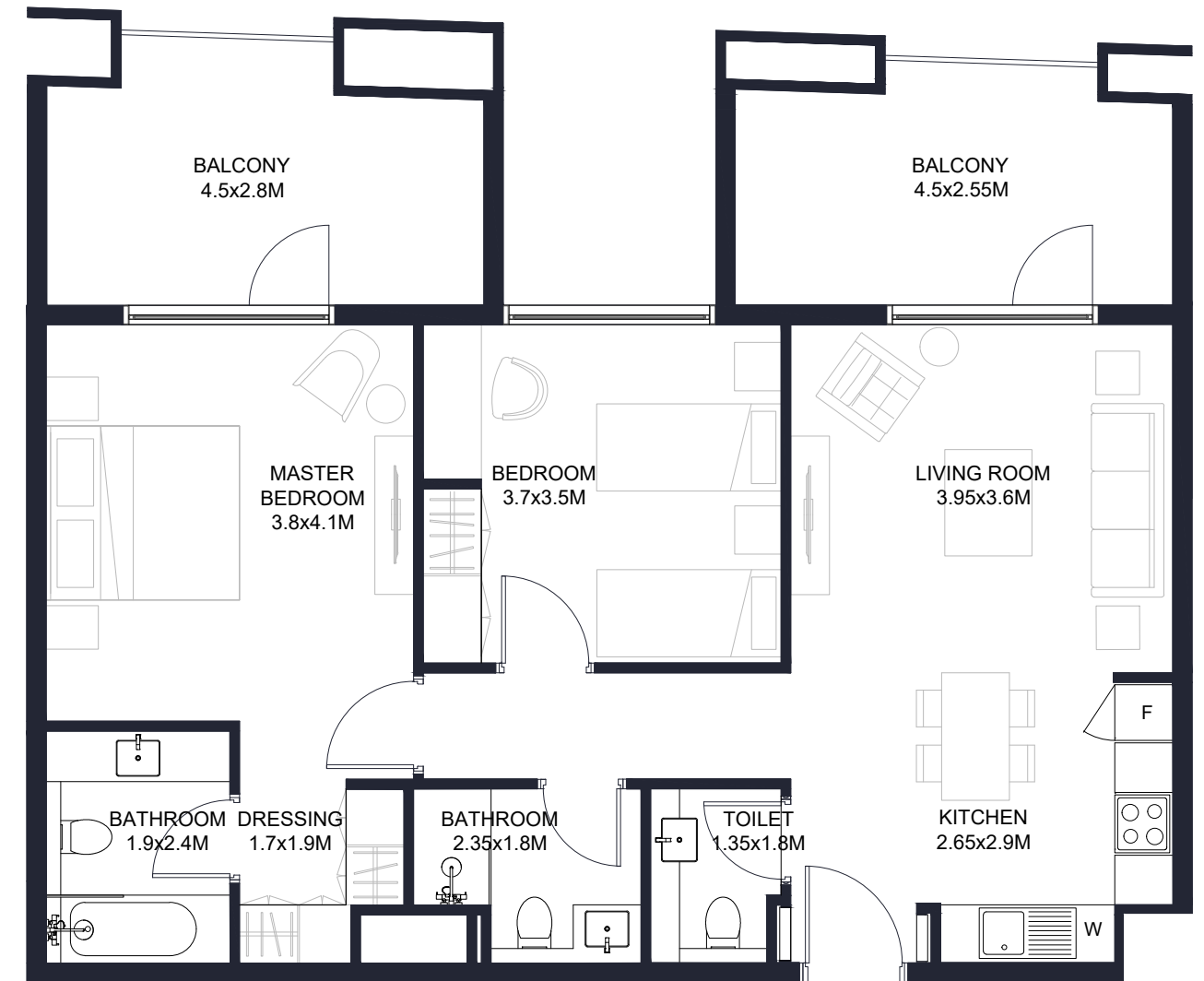
3RD FLOOR LEVEL

Unit Area: 81.70 Sqm (880 Sqft)
Balcony Area: 16.30 Sqm (175 Sqft)
Total Area: 98.00 Sqm (1,055 Sqft)

1-Measurements are indicative 'finish to finish' in Metric & Imperial excluding construction tolerance. 2-Plots/units dimensions may vary from brochure; 3-All images used are for illustrative purposes only. 4-Unless stated otherwise, all fittings and interior decorative items shown are for illustrative purposes only. 5-The developer reserves the right to make alterations, at its absolute discretion, without any liability whatsoever up to the final 'as built' status.

1- تشير الأرقام الواردة إلى القياسات النهائية من سطح الحائط المشطيب إلى سطح الحائط المشطيب المقابل له وبالوحدات المترية والإنجليزية باستثناء التفاوت المسموح به في الأعمال الإنشائية. 2- قد تختلف أبعاد القطع/ الوحدات عما هو موضح في البرشور. 3- جميع الصور الواردة هي لأغراض التوضيح فقط. 4- جميع التجهيزات والديكورات الداخلية الواردة هي لأغراض التوضيح فقط، ما لم يرد خلاف ذلك صراحة. 5- يحتفظ المطور، وفقاً لتقديره المطلق، بحقه في إجراء التعديلات دون أي مسؤولية مترتبة على ذلك حتى إنجاز العمل بصورة نهائية.

2 Bedroom Type A-5



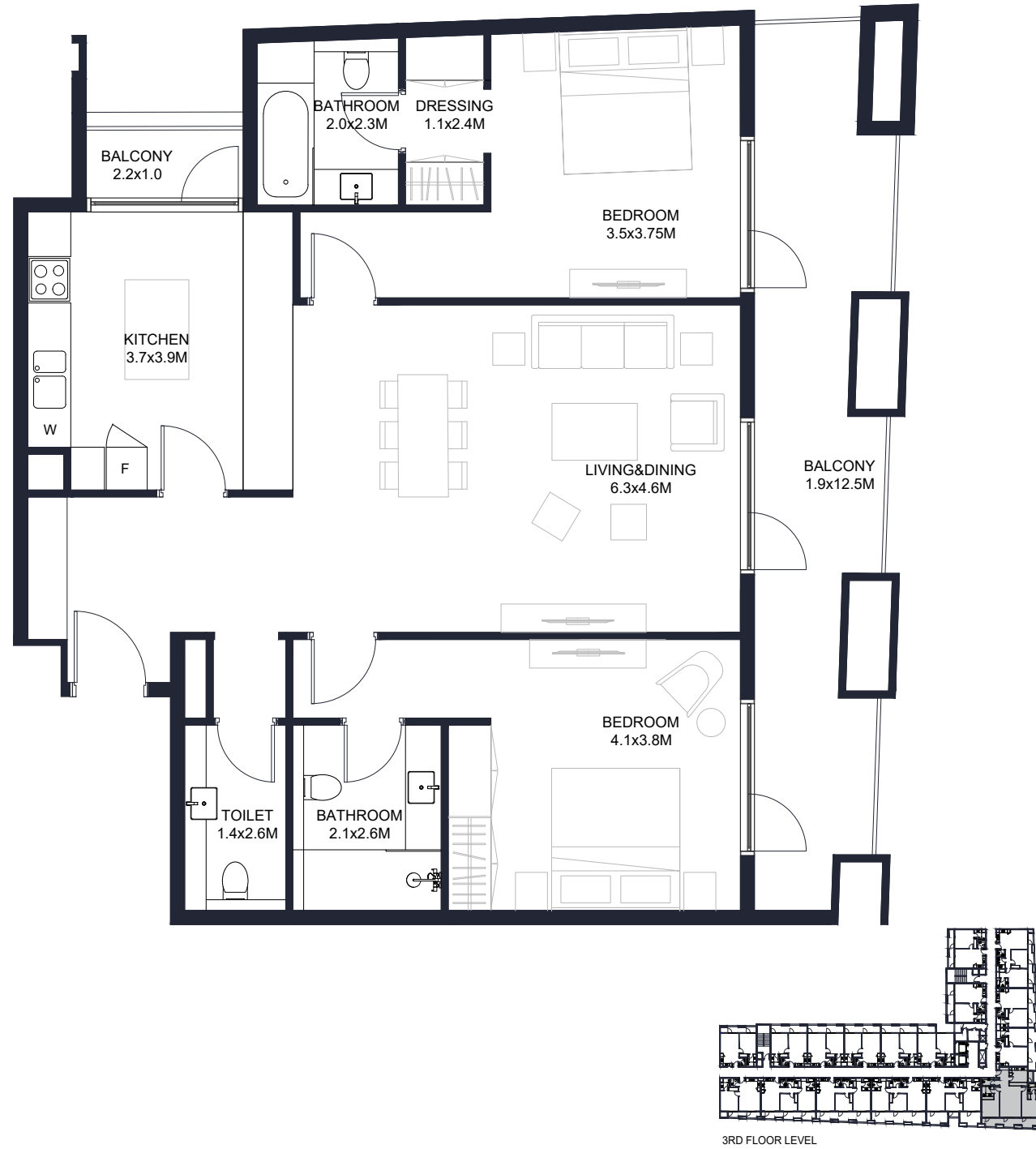
4TH-6TH FLOOR LEVEL

Unit Area: 81.70 Sqm (880 Sqft)
Balcony Area: 23.90 Sqm (257 Sqft)
Total Area: 105.60 Sqm (1,137 Sqft)

1-Measurements are indicative 'finish to finish' in Metric & Imperial excluding construction tolerance. 2-Plots/units dimensions may vary from brochure; 3-All images used are for illustrative purposes only. 4-Unless stated otherwise, all fittings and interior decorative items shown are for illustrative purposes only. 5-The developer reserves the right to make alterations, at its absolute discretion, without any liability whatsoever up to the final 'as built' status.

1- تشير الأرقام الواردة إلى القياسات النهائية من سطح الحائط المشطيب إلى سطح الحائط المشطيب المقابل له وبالوحدات المترية والإنجليزية باستثناء التفاوت المسموح به في الأعمال الإنشائية. 2- قد تختلف أبعاد القطع/ الوحدات عما هو موضح في البرشور. 3- جميع الصور الواردة هي لأغراض التوضيح فقط. 4- جميع التجهيزات والديكورات الداخلية الواردة هي لأغراض التوضيح فقط، ما لم يرد خلاف ذلك صراحة. 5- يحتفظ المطور، وفقاً لتقديره المطلق، بحقه في إجراء التعديلات دون أي مسؤولية مترتبة على ذلك حتى إنجاز العمل بصورة نهائية.

2 Bedroom Type B-1

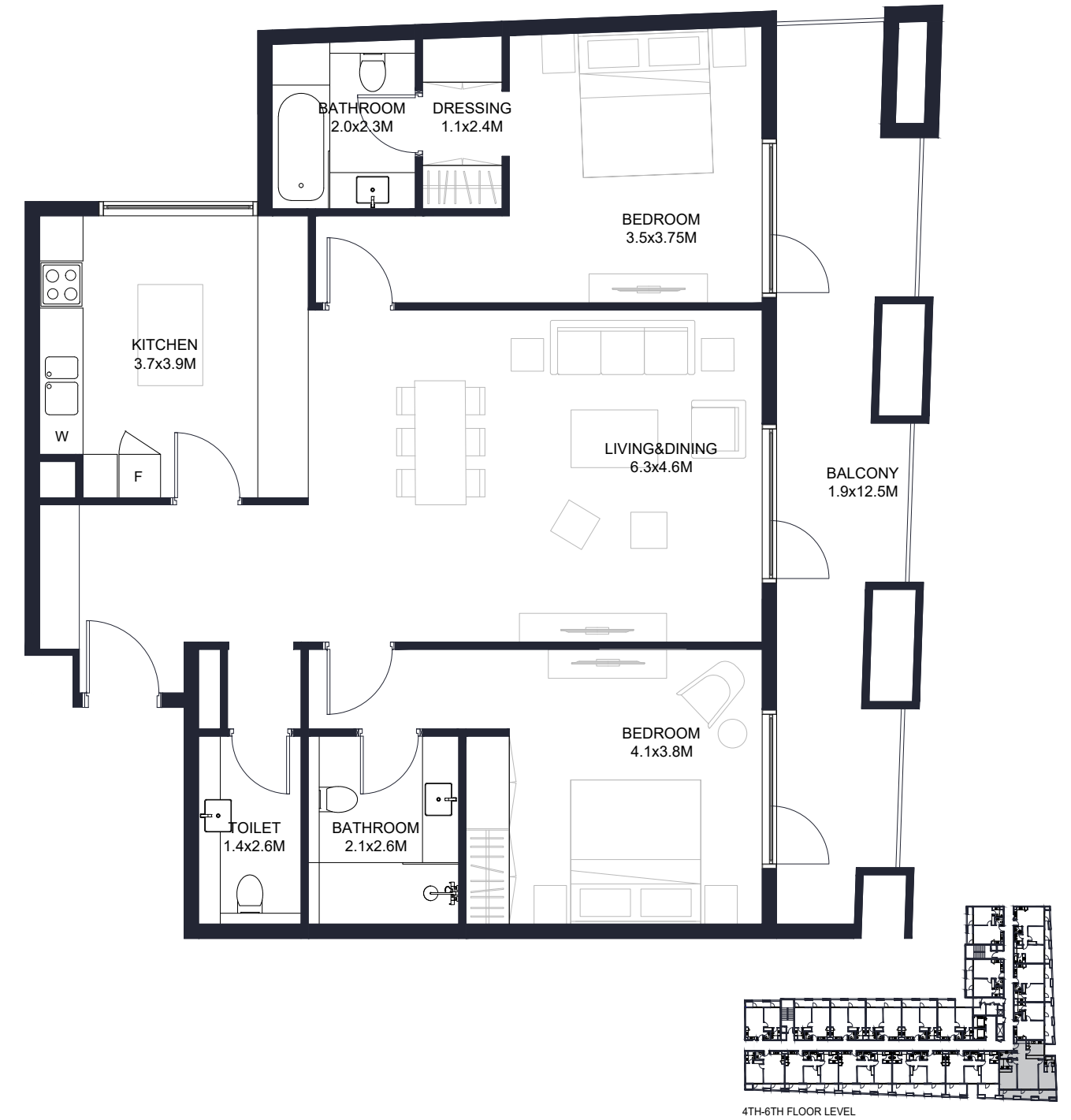


Unit Area: 114.70 Sqm (1,235 Sqft)
Balcony Area: 23.40 Sqm (252 Sqft)
Total Area: 138.10 Sqm (1,487 Sqft)

1-Measurements are indicative 'finish to finish' in Metric & Imperial excluding construction tolerance. 2-Plots/units dimensions may vary from brochure; 3-All images used are for illustrative purposes only. 4-Unless stated otherwise, all fittings and interior decorative items shown are for illustrative purposes only. 5-The developer reserves the right to make alterations, at its absolute discretion, without any liability whatsoever up to the final 'as built' status.

1- تشير الأرقام الواردة إلى القياسات النهائية من سطح الحائط المشطيب إلى سطح الحائط المشطيب المقابل له وبالوحدات المترية والإنجليزية باستثناء التفاوت المسموح به في الأعمال الإنشائية. 2- قد تختلف أبعاد القطع/ الوحدات عما هو موضح في البرشور. 3- جميع الصور الواردة هي لأغراض التوضيح فقط. 4- جميع التجهيزات والديكورات الداخلية الواردة هي لأغراض التوضيح فقط، ما لم يرد خلاف ذلك صراحة. 5- يحتفظ المطور، وفقاً لتقديره المطلق، بحقه في إجراء التعديلات دون أي مسؤولية مترتبة على ذلك حتى إنجاز العمل بصورة نهائية.

2 Bedroom Type B-2

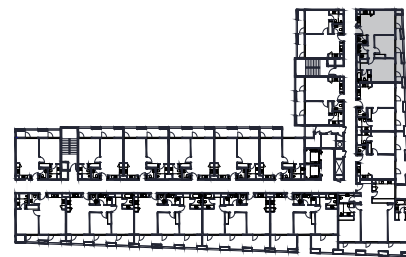
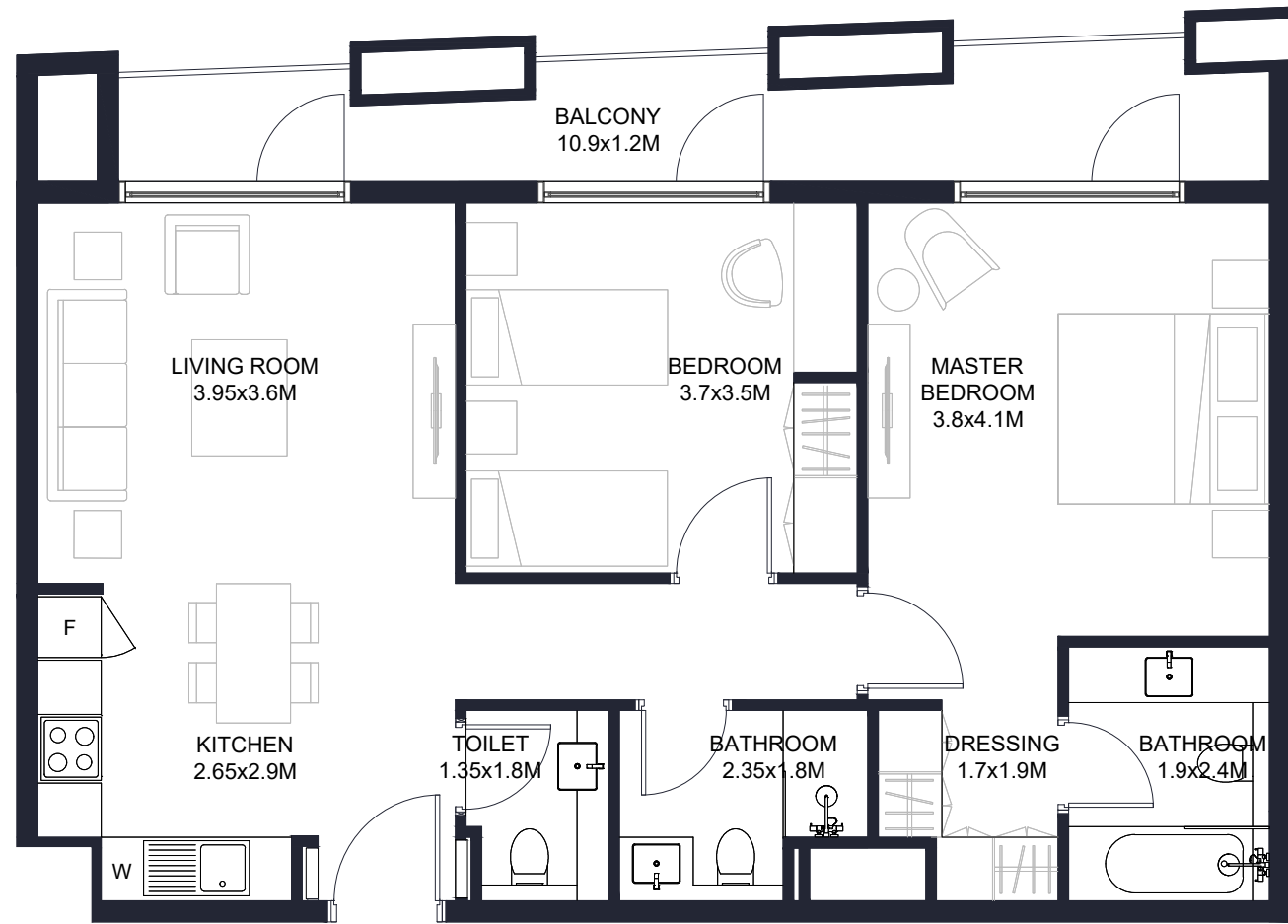


Unit Area: 114.70 Sqm (1,235 Sqft)
Balcony Area: 21.20 Sqm (228 Sqft)
Total Area: 135.90 Sqm (1,463 Sqft)

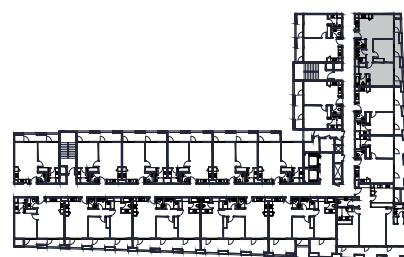
1-Measurements are indicative 'finish to finish' in Metric & Imperial excluding construction tolerance. 2-Plots/units dimensions may vary from brochure; 3-All images used are for illustrative purposes only. 4-Unless stated otherwise, all fittings and interior decorative items shown are for illustrative purposes only. 5-The developer reserves the right to make alterations, at its absolute discretion, without any liability whatsoever up to the final 'as built' status.

1- تشير الأرقام الواردة إلى القياسات النهائية من سطح الحائط المشطيب إلى سطح الحائط المشطيب المقابل له وبالوحدات المترية والإنجليزية باستثناء التفاوت المسموح به في الأعمال الإنشائية. 2- قد تختلف أبعاد القطع/ الوحدات عما هو موضح في البرشور. 3- جميع الصور الواردة هي لأغراض التوضيح فقط. 4- جميع التجهيزات والديكورات الداخلية الواردة هي لأغراض التوضيح فقط، ما لم يرد خلاف ذلك صراحة. 5- يحتفظ المطور، وفقاً لتقديره المطلق، بحقه في إجراء التعديلات دون أي مسؤولية مترتبة على ذلك حتى إنجاز العمل بصورة نهائية.

2 Bedroom Type C-1



4TH-6TH FLOOR LEVEL



3RD FLOOR LEVEL

Unit Area: 82.30 Sqm (886 Sqft)
Balcony Area: 12.70 Sqm (137 Sqft)
Total Area: 95.00 Sqm (1,023 Sqft)

1-Measurements are indicative 'finish to finish' in Metric & Imperial excluding construction tolerance. 2-Plots/units dimensions may vary from brochure; 3-All images used are for illustrative purposes only. 4-Unless stated otherwise, all fittings and interior decorative items shown are for illustrative purposes only. 5-The developer reserves the right to make alterations, at its absolute discretion, without any liability whatsoever up to the final 'as built' status.

1- تشير الأرقام الواردة إلى القياسات النهائية من سطح الحائط المشطيب إلى سطح الحائط المشطيب المقابل له وبالوحدات المترية والإنجليزية باستثناء التفاوت المسموح به في الأعمال الإنشائية. 2- قد تختلف أبعاد القطع/ الوحدات عما هو موضح في البرشور. 3- جميع الصور الواردة هي لأغراض التوضيح فقط. 4- جميع التجهيزات والديكورات الداخلية الواردة هي لأغراض التوضيح فقط، ما لم يرد خلاف ذلك صراحة. 5- يحتفظ المطور، ووفقاً لتقديره المطلق، بحقه في إجراء التعديلات دون أي مسؤولية مترتبة على ذلك حتى إنجاز العمل بصورة نهائية.









Key facts

- Spread over a 24 million square foot area, Aljada is Sharjah's largest mixed-use destination
- Expected population of 70,000 people, including residents, workers and visitors
- Ideally located with easy access to Sheikh Mohammed bin Zayed Road and direct access to Al Dhaid Road and University City Road
- Aljada will host four hotels, three of which will be operated by Emaar Hospitality, including The Address, Vida and Rove.
- Construction on Aljada began in 2018 and the first homes will be handed over to residents by the end of 2020
- Aljada will host three schools, including one operated by SABIS
- Aljada promotes an active, healthy lifestyle, with linear parks stretching the length of the development and an extensive cycle network
- The Aljada Business Park features 500,000 square metres of premium leasable commercial space
- The Aljada master plan also includes extensive hospitality, retail, F&B, healthcare, and services assets

حقائق رئيسية

- تمتد الجادة على مساحة 24 مليون قدم مربعة، وتعد أكبر مشروع متعدد الاستعمالات في تاريخ الشارقة
- يتوقع أن يصل عدد سكان المشروع إلى 70 ألف نسمة بين مقيمين وموظفين وسياح
- موقع مميز مع اتصال مباشر بشوارع الذيد وطريق المدينة الجامعية وسهولة الوصول إلى شارع الشيخ محمد بن زايد
- تشجع الأجواء في الجادة على عيش نمط حياة صحية بفضل التصميم المدروس بعناية والمسارات الطويلة المخصصة للجري وركوب الدراجات الهوائية
- يوفر مجمع الأعمال الحديث في الجادة 500 ألف متر مربع من المساحات المكتبية الفاخرة القابلة للتأجير
- يتضمن المخطط الرئيسي للجادة باقة واسعة من الخيارات الفندقية والمرافق الخدمية والتجارية ومرافق الرعاية الصحية والمطاعم والمقاهي الراقية
- تم افتتاح مجمع مدار بالجادة، وجهة الترفيه العائلية الجديدة من تصميم شركة زها حديد للهندسة المعمارية، في شهر فبراير 2020م
- تمت المباشرة بالأعمال الإنشائية في الجادة في عام 2018م وسيتم تسليم أول باقة من المنازل للمالكين بحلول نهاية عام 2020م
- تتضمن المرافق التعليمية في الجادة ثلاث مدارس، واحدة منها تحت إدارة مؤسسة سابيس الدولية للخدمات التعليمية

BOOK YOUR INTEREST

+971 55 837 7712

sales@drehomes.com

Visit Us For More Info:-

<http://arada-tiraz-apartments.drehomes.ae/>